

CREFITO15

CONSELHO REGIONAL DE FISIOTERAPIA
E TERAPIA OCUPACIONAL DA 15ª REGIÃO

**CONSELHO REGIONAL DE FISIOTERAPIA E TERAPIA
OCUPACIONAL DA 15ª REGIÃO**

Relatório de gestão do exercício 2015

Relatório de gestão do exercício 2015

CONSELHO REGIONAL DE FISIOTERAPIA E TERAPIA OCUPACIONAL DA 15ª REGIÃO

Relatório de Gestão do exercício de 2015 apresentado aos órgãos de controle interno e externo como prestação de contas anual a que esta Unidade está obrigada nos termos do art. 70 da Constituição Federal, elaborado de acordo com as disposições da IN TCU nº 63/2010, da DN TCU nº 127/2013, da Portaria TCU nº 175/2013 e das orientações do órgão de controle interno

Sumário

LISTA DE TABELAS, ILUSTRAÇÕES, ABREVIATURAS, SIGLAS E SÍMBOLOS	4
INTRODUÇÃO	5
2 - APRESENTAÇÃO	6
2.1 APRESENTAÇÃO	6
3 - VISÃO GERAL DA UNIDADE PRESTADORA DE CONTAS	9
3.1 IDENTIFICAÇÃO DA ENTIDADE	9
3.2 COMPETÊNCIAS	10
3.3 NORMAS	11
3.4 HISTÓRICO	13
3.5 ORGANOGRAMA	14
4 - PLANEJAMENTO ORGANIZACIONAL E DESEMPENHO ORÇAMENTÁRIO E OPERACIONAL	15
4.1 PLANEJAMENTO ORGANIZACIONAL	15
4.1.1 PLANO ESTRATÉGICO	16
4.1.2 COMPETÊNCIAS INSTITUCIONAIS	19
4.2 RESULTADOS	20
4.3 DESEMPENHO ORÇAMENTÁRIO	21
4.3.1 ORÇAMENTO ANUAL	22
4.3.2 TRANSFERÊNCIAS	25
4.3.3 RECEITAS	26
4.3.4 DESPESAS	33
4.4 DESEMPENHO OPERACIONAL	35
4.5 FISCALIZAÇÃO	36
4.6 INDICADORES	37
5 - GOVERNANÇA	38
5.1 GOVERNANÇA	38
5.2 DIRIGENTES	40
5.3 AUDITORIA	42
5.4 APURAÇÕES	43
5.5 GESTÃO RISCOS	44
5.6 REMUNERAÇÕES	45
5.7 AUDITORIA INDEPENDENTE	46
6 - RELACIONAMENTO COM A SOCIEDADE	47

6.1 CANAIS DE ACESSO	47
6.2 PESQUISA SATISFAÇÃO	48
6.3 TRANSPARÊNCIA	49
6.4 ACESSIBILIDADE	50
7 - DESEMPENHO FINANCEIRO E INFORMAÇÕES CONTÁBEIS	51
7.1 ORÇAMENTO	51
7.2 NCASP	52
7.3 APURAÇÃO CUSTOS	53
7.4 DEMONSTRAÇÕES	54
8 - ÁREAS ESPECIAIS DA GESTÃO	55
8.1 GESTÃO DE PESSOAS	55
8.1.1 ESTRUTURA DE PESSOAL	56
8.1.2 DESPESA C/ PESSOAL	59
8.1.3 GESTÃO DE RISCOS	61
8.1.4 MÃO DE OBRA TEMPORÁRIA	62
8.2 GESTÃO DA TECNOLOGIA DA INFORMAÇÃO	63
8.2.1 SISTEMAS	64
9 - CONFORMIDADE DA GESTÃO E DEMANDAS DE ÓRGÃOS DE CONTROLE	66
9.1 TCU	66
9.2 INTERNO	67
9.3 DANOS AO ERÁRIO	68
10 - OUTRAS INFORMAÇÕES RELEVANTES	69
10.1 OUTRAS INFORMAÇÕES RELEVANTES	69
11 - ANEXOS E APÊNDICES	70
11.1 ANEXOS E APÊNDICES	70
ASSINATURA(S)	71

Lista de tabelas, ilustrações, abreviaturas, siglas e símbolos

Introdução

Cumprindo a solicitação do Egrégio Conselho Federal de Fisioterapia e Terapia Ocupacional – COFFITO, o Conselho Regional de Fisioterapia e Terapia Ocupacional da Décima Quinta Região – CREFITO-15, elaboram seu processo de prestação de contas simplificado do exercício 2015. O Conselho Regional de Fisioterapia e Terapia Ocupacional da Décima Quinta Região – CREFITO-15, sito na Rua Misael Pedreira da Silva, 98 Edifício Empire Center - Salas: 307 309 e 310 Santa Lúcia - Vitória- ES, tem sob sua Jurisdição o Estado do Espírito Santo.

Foi desmembrado do CREFITO 2 (Rio de Janeiro), tendo início das atividades o dia 06/02/2015, por processo eleitoral com chapa única. Ao longo do ano de 2015, além das ações inerentes a este regional como, fiscalização, reuniões, e procedimentos de documentação, foram realizadas diversas ações com o intuito de promover as profissões por nós representadas e legitimadas e, aproximar os profissionais deste Conselho. Sendo assim o CREFITO-15 estabeleceu diversas parcerias: com os Coordenadores dos cursos de Fisioterapia e Terapia Ocupacional, realizando reuniões esclarecedoras sobre os estágios extracurriculares e convocando a participarem da Campanha do dia 13 de outubro; com a Associação Capixaba dos empresários Fisioterapeutas (ACEF), no apoio à realização do I Fórum Político do CREFITO 15 e na viabilização de suas reuniões nas dependências do Conselho;

Manteve representatividade junto ao COFFITO, com participação assídua na CAP (Comissão de Assuntos Parlamentares) responsável pelas articulações com os parlamentares acerca de assuntos inerentes a benefícios à população por meio da assistência prestada pelas profissões.

2 - APRESENTAÇÃO

2.1 APRESENTAÇÃO

Apresentação da forma como está estruturado o relatório de gestão

O presente relatório está estruturado de forma a atender às exigências do Tribunal de Contas da União, bem como dar transparência às ações realizadas neste conselho.

Principais realizações da gestão no exercício

Durante o ano de 2015 foi implantada a Comissão de Desenvolvimento Científico e Educação (Portaria nº 12, de 14 de Julho de 2015).

Foi implantada a Câmara técnica de traumato-ortopedia e desportiva, responsável em elaborar pareceres técnicos, responder às solicitações do Conselho Regional e Federal, elaborar textos para material gráfico de divulgação da profissão, entre outros assuntos vinculados.

Participação do CREFITO 15 com representação em:

- Conselho Municipal do Idoso (COMID) onde foi conseguido assento como conselheiro e mantendo representação assídua às reuniões e participações nas Comissões. Representante do CREFITO 15: Dra. Julia Fabres (efetiva); Dra Izete Cardoso (suplente).
- Conselho Estadual dos Direitos da Pessoa com Deficiência (CONDEF);
- Conselho Municipal dos Direitos da Pessoa com Deficiência da Serra (COMDPD);
- Fórum Capixaba de Conselhos Profissionais (OAB, CAU, CRECI, CRC, CREFITO, CRQ, CRA);

A atual gestão do CREFITO-15, com o intuito de acolher os novos profissionais vinculados a este regional, participou da Entrega de Documentos na data de colação de grau de Fisioterapia da Universidade de Caratinga (Nanuque/MG) - 16/12/2015;

Durante o ano de 2015 o CREFITO 15 realizou as demais solicitações do COFFITO como:

- Participação na Reunião Nacional de Fiscalização do Sistema COFFITO / CREFITOs,
- Posicionamento em resposta ao ofício COFFITO Ofício-Circular nº 80/2015/GAPRE, sugerindo como estratégia de aumento da arrecadação, a utilização de cartão de crédito para cobrança das anuidades;
- Participação nas reuniões do COFFITO dos Coordenadores do DEFIS;
- Participação na 15ª Conferência Nacional de Saúde e X Conferência Nacional de Assistência Social.
- Participação em Reunião Nacional dos Conselheiros Terapeutas Ocupacionais;
- Participação da Presidente Dra. Eunice da Encarnação Garcia da Silva e Sousa em todas as

reuniões de presidentes do Sistema Coffito/Crefito's;

- Participação na Reunião da Comissão Nacional de Educação dos T.O.;
- Participação na Comissão de Ética do COFFITO;
- Participação do representante da Comissão de Assuntos Parlamentares quando solicitado;
- Participação do DEFIS e da Assessoria jurídica às reuniões convocadas;
- Participação do diretor tesoureiro e diretor secretário em todas as reuniões de diretoria do Sistema Coffito/Crefito's;
- Representação nas Reuniões da Fisioterapia e da Terapia Ocupacional do Sistema;
- Representação em outros CREFITOS:
- * 40 anos do CREFITO 2 - 31/08/15
- * Solenidade de Posse do CREFITO 1.

Desde sua posse o colegiado atual do Crefito-15 vem se fazendo presente aos diversos eventos, como: audiências públicas, solenidades de posse, eventos técnico-científicos, colações de Grau, entre outros. Na lista, alguns deles:

- Cerimônia de homenagem ao Dia do Fisioterapeuta e Terapeuta Ocupacional na Câmara Municipal de Vitória;
- Cerimônia de homenagem ao Dia do Fisioterapeuta e Terapeuta Ocupacional na Assembléia Legislativa;
- Solenidade de Formatura dos Concludentes em Fisioterapia na Universidade de Caratinga (Nanuque/MG);
- Ação em Comemoração ao dia do Fisioterapeuta e Terapeuta Ocupacional - evento de valorização das profissões;
- Participação no I Congresso Brasileiro da ABRAFITO (Porto Alegre/PR);
- I Fórum de assuntos políticos do CREFITO 15, com presença de representantes da Comissão de Desenvolvimento científico e educação do COFFITO (Dra. Carla Ragasson), presidente do CREFITO 1 (Dr. Silano Barros), presidente do CREFITO 12 (Dr. José Wagner Muniz), representante da FENAFISIO (Dra. Iaponira Pimentel) e representantes da ACEF.
- I e II Encontro científico do CREFITO 15 com palestras de temas variados para acadêmicos e profissionais de Fisioterapia e Terapia Ocupacional
- Reunião científica da ASSOBRAFIR (Associação Brasileira de Fisioterapia Respiratória), com Dr^a Jocimar (Presidente da ASSOBRAFIR) e Dr^a Trícia (Coordenadora do Curso de Fisioterapia da UVV).
- Participação na IV Conferência municipal de direitos da pessoa idosa

Principais dificuldades encontradas para realização dos objetivos no exercício

- o Na realização das ações e objetivos de CREFITO 15 no exercício de 2015, um dos maiores desafios encontrados foi ganhar a confiança dos profissionais que anteriormente estavam vinculados ao CREFITO 2 e não se sentiam assistidos e

valorizados como profissionais.

-
- - Estrutura (física, pessoal e financeira) inadequada para o aumento da demanda consequente ao desmembramento;
-
- - Insuficiência de dados no sistema;
-
- - Atraso no repasse de recursos;
-
- - Inadimplência acima de 50%.

Outras informações úteis

3 - VISÃO GERAL DA UNIDADE PRESTADORA DE CONTAS

3.1 IDENTIFICAÇÃO DA ENTIDADE

DENOMINAÇÃO COMPLETA	Conselho Regional de Fisioterapia e Terapia Ocupacional da 15ª Região		
DENOMINAÇÃO ABREVIADA	CREFITO-15 - ES	CNPJ	22.104.701/0001-03
NATUREZA JURÍDICA	Autarquia Federal	CONTATO	(27) 3227-6616
CÓDIGO CNAE	9412001		
ENDEREÇO ELETRÔNICO	crefito15@crefito15.org.br		
PÁGINA INTERNET	crefito15.org.br		
ENDEREÇO POSTAL	Rua Misael Pedreira da Silva, 98 salas 302, 307, 309, 310.		
CIDADE	Vitória	UF	ES
BAIRRO	Santa Lúcia	CEP	29056-230
INFORMAÇÕES ADICIONAIS			

3.2 COMPETÊNCIAS

Finalidade e competências institucionais da entidade jurisdicionada

O CREFITO-15 foi criado pela Lei nº 6.316/75 com a principal incumbência de fiscalizar o exercício das profissões de Fisioterapeuta e de Terapeuta Ocupacional. As outras competências estipuladas nessa mesma lei são:

- eleger, dentre os seus membros, por maioria absoluta, o seu Presidente e o Vice-Presidente;
- expedir a carteira de identidade profissional e o cartão de identificação aos profissionais registrados;
- fiscalizar o exercício profissional na área de sua jurisdição, representando, inclusive, às autoridades competentes, sobre os fatos que apurar e cuja solução ou repressão não seja de sua alçada;
- cumprir e fazer cumprir as disposições desta Lei, das resoluções e demais normas baixadas pelo Conselho Federal;
- funcionar como Tribunal Regional de Ética, conhecendo, processando e decidindo os casos que lhe forem submetidos;
- elaborar a proposta de seu Regimento, bem como as alterações, submetendo-a à aprovação do Conselho Federal;
- propor ao Conselho Federal as medidas necessárias ao aprimoramento dos serviços e do sistema de fiscalização do exercício profissional;
- aprovar a proposta orçamentária e autorizar a abertura de créditos adicionais e as operações referentes a mutações patrimoniais;
- autorizar o Presidente a adquirir, onerar ou alienar bens imóveis;
- arrecadar anuidades, multas, taxas e emolumentos e adotar todas as medidas destinadas a efetivação de sua receita, destacando e entregando ao Conselho Federal as importâncias correspondentes a sua participação legal;
- promover, perante o juízo competente, a cobrança das importâncias correspondentes a anuidades, taxas, emolumentos e multas, esgotados os meios de cobrança amigável;
- estimular a exação no exercício da profissão, velando pelo prestígio e bom conceito dos que a exercem;
- julgar as infrações e aplicar as penalidades previstas nesta Lei e em normas complementares do Conselho Federal;
- emitir parecer conclusivo sobre prestação de contas a que esteja obrigado;
- publicar, anualmente, seu orçamento e respectivos créditos adicionais, os balanços, a execução orçamentária, o relatório de suas atividades e a relação dos profissionais registrados.

Informações adicionais

3.3 NORMAS

Normas de criação e alteração das unidades jurisdicionadas

- Lei Federal 6316 de 17 de dezembro de 1975, cria os Conselhos Regionais de Fisioterapia e Terapia Ocupacional.
- Decreto - Lei 938 de 13 de outubro de 1969, provê sobre as profissões de fisioterapeuta e terapeuta ocupacional e dá outras providências;
- Data de abertura no Cadastro Nacional da Pessoa Jurídica da 8ª Região - 16/07/1992.

Outras normas infralegais relacionadas à gestão e estrutura das unidades jurisdicionadas

A Resolução COFFITO nº 182 de 25 de novembro de 1997, aprova a adequação do Regimento Interno Padrão dos Conselhos Regionais de Fisioterapia e Terapia Ocupacional, instituído pela Resolução

COFFITO no. 6 de 30.01.1978, aos termos da Lei Federal nº 6.316, de 17.12.1975.

Manuais e publicações relacionadas às atividades das unidades jurisdicionadas

Não Constam.

Informações adicionais

LEI FEDERAL – 6.316/75

"Art. 7º. Aos Conselhos Regionais compete:

I - Eleger, dentre os seus membros, por maioria absoluta, o seu Presidente e o Vice-Presidente;

II - Expedir a carteira de identidade profissional e o cartão de identificação aos profissionais registrados;

III - Fiscalizar o exercício profissional na área de sua jurisdição representando, inclusive, às autoridades competentes, sobre os fatos que apurar e cuja solução ou repressão não seja de sua alçada;

IV - Cumprir e fazer cumprir as disposições desta lei, das resoluções e demais normas baixadas pelo Conselho Federal;

V - Funcionar como tribunal Regional de Ética, conhecendo, processando e decidindo os casos que lhe forem submetidos;

VI - Elaborar a proposta de seu Regimento, bem como as alterações, submetendo-a à aprovação do Conselho Federal;

VII - Propor ao Conselho Federal as medidas necessárias ao aprimoramento dos serviços e do

sistema de fiscalização do exercício profissional;

VIII - Aprovar a proposta orçamentária e autorizar a abertura de créditos adicionais e as operações referentes a mutações patrimoniais;

IX - Autorizar ao Presidente adquirir, onerar ou alienar bens imóveis;

X - Arrecadar anuidades, multas, taxas e emolumentos e adotar todas as medidas destinadas à efetivação de sua receita, destacando e entregando ao Conselho Federal as importâncias correspondentes à sua participação legal;

6

XI - Promover, perante o juízo competente, a cobrança das importâncias correspondentes a anuidades, taxas, emolumentos e multas, esgotados os meios de cobrança amigável;

XII - Estimular a exação no exercício da profissão, velando pelo prestígio e bom conceito dos que a exercem;

XIII - Julgar as infrações e aplicar as penalidades previstas nesta Lei e em normas complementares ao Conselho Federal;

XIV - Emitir parecer conclusivo sobre prestação de contas a que esteja obrigado;

XV - Publicar, anualmente, seu orçamento e respectivos créditos adicionais, os balanços, a execução orçamentária, o relatório de suas atividades e a relação dos profissionais registrados."

3.4 HISTÓRICO

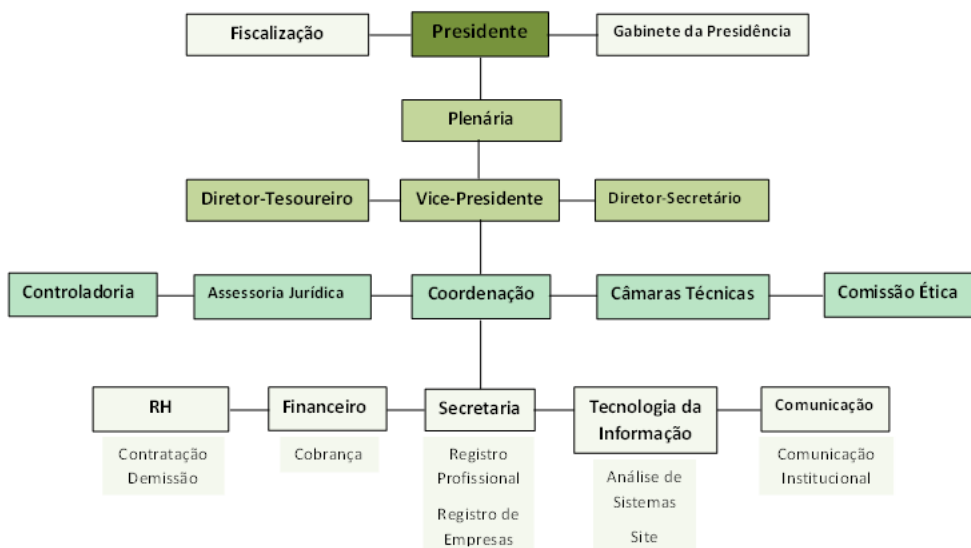
O CREFITO-15 foi criado pela Lei nº 6.316/75 com a principal incumbência de fiscalizar o exercício das profissões de Fisioterapeuta e de Terapeuta Ocupacional.

As ações do CREFITO 15 se estendem em todo o estado do Espírito Santo com ações principalmente na Grande Vitória, local onde se concentram o maior número de profissionais.

O trabalho de fiscalização do CREFITO 15 teve início ainda em 2015, quando da desvinculação do CREFITO 2.

3.5 ORGANOGRAMA

ORGANOGRAMA



4 - PLANEJAMENTO ORGANIZACIONAL E DESEMPENHO ORÇAMENTÁRIO E OPERACIONAL

4.1 PLANEJAMENTO ORGANIZACIONAL

O planejamento organizacional do Conselho Regional de Fisioterapia e Terapia Ocupacional da 15ª Região está baseado na análise de Swot, onde avaliamos as Forças, Fraquezas, Oportunidades e Ameaças.

4.1.1 PLANO ESTRATÉGICO

Visão Geral

Apresentação da técnica de planejamento estratégico adotada

O presente Relatório de Gestão está intrínseco ao Planejamento Estratégico do Crefito-15 referente ao exercício de 2015. A formulação desse planejamento envolveu diversos departamentos do Crefito-15 e abrangeu os aspectos estratégicos, táticos e operacionais para alcançar os objetivos e metas propostos.

No ano de 2015, houve desvinculação do CREFITO 2, e o que era apenas uma delegacia, a partir de então, tornou-se um conselho de classe. Desde então, um esforço conjunto da nova diretoria e seus conselheiros buscando aprimorar o atendimento aos profissionais aqui registrados.

Em 2015, houve um grande foco na definição da estrutura do Conselho para dar suporte a essas novas atividades, com a contratação do corpo administrativo. Foi especialmente um ano de avanço para a fiscalização com trabalho focado em visitas em várias cidades do Espírito Santo, efetivando a atuação do CREFITO 15 nessas regiões bem como a comunicação com os profissionais registrados.

Visão

"Ser reconhecida na sociedade pela contribuição ao fiscalizar o exercício da profissão, agindo de forma responsável, eficiente e eficaz na utilização de seus recursos e ser reconhecido pelos Fisioterapeutas e Terapeutas Ocupacionais por elevar as profissões a outro patamar, através de ações de capacitação, valorização e fiscalização."

Missão

"Disciplinar o exercício profissional de Fisioterapia e Terapia Ocupacional no Estado do Espírito Santo, fazendo prevalecer a conduta ética e técnica, valorizando as competências profissionais e contribuindo para a valorização da vida e do desenvolvimento humano no país."

Valores

- Ética
- Compromisso e imparcialidade com o cumprimento da legislação;
- Celeridade e eficácia no fluxo processual;
- Garantia de exação profissional;
- Excelência na qualidade.

Diagnóstico Estratégico

Análise de ambiente interno

Forças (S)

- Administração comprometida com as mudanças dos processos internos.
- Fiscalização Ativa

Fraquezas (W)

- Problemas na comunicação interna e externa
- Procedimentos não mapeados e não padronizados
- Dificuldade de Comunicação com os profissionais, devido a desatualização cadastral no sistema.

Análise de ambiente externo

Oportunidades (O)

- Necessidade de novos canais de comunicação (site, facebook)
- Regulamentação das profissões (fisioterapia e terapia ocupacional)
- Aumento da demanda por serviços de fisioterapia e terapia ocupacional
- Abertura de novos campos para atuação do fisioterapeuta e do terapeuta ocupacional

Ameaças (T)

- Remuneração baixa para os profissionais
- Ausência de visibilidade por parte da sociedade para a importância das categorias
- Legislação desatualizada
- Perda de receita (inadimplência)

Fatores críticos para o sucesso do planejamento estratégico

- Envolvimento de diversas áreas na formulação do planejamento
- Comunicação do planejamento em todos os níveis na organização
- Comprometimento com as metas estabelecidas

Elaboração da Estratégia

Identificação da estratégia atual

A Estratégia utilizada durante a gestão de 2015 primeiramente foi tornar conhecido aos profissionais de Fisioterapia e Terapia Ocupacional a desvinculação do CREFITO 2, Rio de Janeiro, e estabelecer nova gestão, criando uma nova equipe de trabalho.

Identificação da estratégia futura

Para aprimorar e ampliar ações, o colegiado tomará por base os resultados das ações desenvolvidas ao longo do ano em curso, para que o programa-orçamento e de gestão estejam consonantes com as futuras estratégias.

Objetivos e Metas

- Macro Objetivo:

Desafios da Gestão Estratégica

A melhoria na gestão do Crefito-15 é fundamental para o alcance dos demais macro objetivos. Há diversos desafios em matéria de gestão que precisam ser enfrentados, antes mesmo de se pensar nos resultados das outras áreas. Resumidamente, o trabalho no Crefito-15 precisa ser mais eficiente e eficaz, através da motivação dos funcionários, elaboração de um plano de cargos e salários, implantação de mecanismos de controle operacional e estratégico e revisão de procedimentos. Devido às fraquezas detectadas, este macro objetivo é o que mais possui projetos atrelados, pois é necessário realizar as mudanças internas antes de se conquistar todos os objetivos externos. Desafios associados: . Estipular metas e indicadores de gestão . Capacitar os funcionários . Otimizar os procedimentos

4.1.2 COMPETÊNCIAS INSTITUCIONAIS

Introdução

O Conselho Regional de Fisioterapia e Terapia Ocupacional da 15ª Região em razão da sua existência, faz cumprir a legislação em vigor através da fiscalização.

Missão/Finalidade institucional

Exercer função normativa e o controle ético, científico e social do exercício da fisioterapia e da terapia ocupacional em todo território nacional;

Baixar todos os atos normativos necessários à correta interpretação e execução da Lei nº 6.316/1975;

Supervisionar e Fiscalizar o exercício profissional das profissões em todo o território nacional;;

Funcionar como Tribunal Superior de Ética nas demandas que envolvam profissionais Fisioterapeutas e Terapeutas Ocupacionais.

Competências Legais

Expedir a carteira de identidade profissional e o cartão de Identificação aos profissionais registrados;

Fiscalizar o exercício profissional

Funcionar como Tribunal Regional de Ética;

Promover, perante o juízo competente, a cobrança das importâncias correspondentes a anuidades, taxas, emolumentos e multas, esgotados os meios de cobrança amigável;

Julgar as infrações e aplicar as penalidades previstas nesta Lei;

Análise crítica

4.2 RESULTADOS

Neste pequeno período da nova gestão do CREFITO 15, vimos com êxito os resultados alcançados, dentre eles podemos destacar:

- Aumento significativo de registros de profissionais recém formados;
- Aumento da regularização dos profissionais atuantes sem registro;
- Implantação de uma fiscalização mais efetiva e presente;
- Aumento da visibilidade do Conselho perante os profissionais e a sociedade;
- Efetivação de parcerias políticas e institucionais, entidades e conselhos de classe;
- Estímulo e participação de acadêmicos de Fisioterapia e Terapia Ocupacional;
- Parceria com os coordenadores das Instituições de Ensino Superior;
- Implantação de Comissões e Câmaras Técnicas.

4.3 DESEMPENHO ORÇAMENTÁRIO

Não se aplica à entidade

4.3.1 ORÇAMENTO ANUAL

Conta contábil	Dotação Inicial		Suplementação		Redução		Orçado Final	
	Exercício Anterior	Exercício Atual	Exercício Anterior	Exercício Atual	Exercício Anterior	Exercício Atual	Exercício Anterior	Exercício Atual
6.2.1.1 - RECEITA A REALIZAR	0,00	1.121.418,80	0,00	0,00	0,00	0,00	0,00	1.121.418,80
6.2.1.1.1 - RECEITA CORRENTE	0,00	1.121.418,80	0,00	0,00	0,00	0,00	0,00	1.121.418,80
6.2.1.1.1.02 - RECEITAS DE CONTRIBUIÇOES	0,00	1.005.418,80	0,00	0,00	0,00	0,00	0,00	1.005.418,80
6.2.1.1.1.02.01 - RECEITA DE CONTRIBUIÇÕES	0,00	1.005.418,80	0,00	0,00	0,00	0,00	0,00	1.005.418,80
6.2.1.1.1.02.01.01 - ANUIDADES	0,00	1.005.418,80	0,00	0,00	0,00	0,00	0,00	1.005.418,80
6.2.1.1.1.05 - RECEITA DE SERVIÇOS	0,00	80.000,00	0,00	0,00	0,00	0,00	0,00	80.000,00
6.2.1.1.1.05.01 - EMOLUMENTOS COM INSCRIÇOES	0,00	30.000,00	0,00	0,00	0,00	0,00	0,00	30.000,00
6.2.1.1.1.05.02 - EMOLUMENTOS COM EXPEDIÇÕES DE CARTEIRAS	0,00	35.000,00	0,00	0,00	0,00	0,00	0,00	35.000,00
6.2.1.1.1.05.07 - RECEITAS DIVERSAS DE SERVIÇOS	0,00	15.000,00	0,00	0,00	0,00	0,00	0,00	15.000,00
6.2.1.1.1.06 - FINANCEIRAS	0,00	36.000,00	0,00	0,00	0,00	0,00	0,00	36.000,00
6.2.1.1.1.06.02 - JUROS DE MORA SOBRE ANUIDADES	0,00	10.000,00	0,00	0,00	0,00	0,00	0,00	10.000,00
6.2.1.1.1.06.05 - ATUALIZAÇÃO MONETÁRIA	0,00	26.000,00	0,00	0,00	0,00	0,00	0,00	26.000,00
6.2.1.1.1.06.05.04 - MULTAS SOBRE ANUIDADES	0,00	12.000,00	0,00	0,00	0,00	0,00	0,00	12.000,00
6.2.1.1.1.06.05.07 - REMUNERAÇÃO DE DEP. BANC. E APLICAÇÕES FINANCEIRAS	0,00	14.000,00	0,00	0,00	0,00	0,00	0,00	14.000,00
6.2.2.1 - DISPONIBILIDADES DE CREDITO	0,00	1.121.418,80	0,00	0,00	0,00	0,00	0,00	1.121.418,80
6.2.2.1.1 - CRÉDITO DISPONÍVEL DA DESPESA	0,00	1.121.418,80	0,00	0,00	0,00	0,00	0,00	1.121.418,80
6.2.2.1.1.01 - CRÉDITO DISPONÍVEL DESPESA CORRENTE	0,00	1.069.918,80	0,00	0,00	0,00	0,00	0,00	1.069.918,80
6.2.2.1.1.01.01 - PESSOAL E ENCARGOS	0,00	274.690,00	0,00	0,00	0,00	0,00	0,00	274.690,00

SOCIAIS								
6.2.2.1.1.01.01.01 - REMUNERAÇÃO PESSOAL	0,00	210.240,00	0,00	0,00	0,00	0,00	0,00	210.240,00
6.2.2.1.1.01.01.02 - ENCARGOS PATRONAIS	0,00	64.450,00	0,00	0,00	0,00	0,00	0,00	64.450,00
6.2.2.1.1.01.04 - OUTRAS DESPESAS CORRENTES	0,00	795.228,80	0,00	0,00	0,00	0,00	0,00	795.228,80
6.2.2.1.1.01.04.01 - BENEFÍCIOS A PESSOAL	0,00	31.016,45	0,00	0,00	0,00	0,00	0,00	31.016,45
6.2.2.1.1.01.04.03 - USO DE BENS E SERVIÇOS	0,00	191.940,00	0,00	0,00	0,00	0,00	0,00	191.940,00
6.2.2.1.1.01.04.03.001 - MATERIAL DE CONSUMO	0,00	17.840,00	0,00	0,00	0,00	0,00	0,00	17.840,00
6.2.2.1.1.01.04.03.004 - SERVIÇOS TERCEIROS - PESSOAS FÍSICAS	0,00	11.300,00	0,00	0,00	0,00	0,00	0,00	11.300,00
6.2.2.1.1.01.04.03.006 - DIÁRIAS/AUXÍLIOS REPRESENTAÇÕES E JETONS	0,00	152.255,00	0,00	0,00	0,00	0,00	0,00	152.255,00
6.2.2.1.1.01.04.03.008 - HOSPEDAGENS E ALIMENTAÇÃO	0,00	10.545,00	0,00	0,00	0,00	0,00	0,00	10.545,00
6.2.2.1.1.01.04.04 - SERVIÇOS TERCEIROS - PESSOAS JURÍDICAS	0,00	280.242,35	0,00	0,00	0,00	0,00	0,00	280.242,35
6.2.2.1.1.01.04.05 - TRIBUTÁRIAS E CONTRIBUTIVAS	0,00	5.000,00	0,00	0,00	0,00	0,00	0,00	5.000,00
6.2.2.1.1.01.04.05.001 - TRIBUTOS	0,00	5.000,00	0,00	0,00	0,00	0,00	0,00	5.000,00
6.2.2.1.1.01.04.06 - DEMAIS DESPESAS CORRENTES	0,00	21.400,00	0,00	0,00	0,00	0,00	0,00	21.400,00
6.2.2.1.1.01.04.06.005 - Despesas de Exercícios Anteriores	0,00	1.000,00	0,00	0,00	0,00	0,00	0,00	1.000,00
6.2.2.1.1.01.04.07 - SERVIÇOS BANCÁRIOS	0,00	20.000,00	0,00	0,00	0,00	0,00	0,00	20.000,00
6.2.2.1.1.01.04.08 - TRANSFERÊNCIAS CORRENTES	0,00	245.630,00	0,00	0,00	0,00	0,00	0,00	245.630,00
6.2.2.1.1.01.04.08.001 - SUBVENÇÕES SOCIAIS	0,00	245.630,00	0,00	0,00	0,00	0,00	0,00	245.630,00
6.2.2.1.1.02 - CRÉDITO DISPONÍVEL DESPESA DE CAPITAL	0,00	51.500,00	0,00	0,00	0,00	0,00	0,00	51.500,00
6.2.2.1.1.02.01 - INVESTIMENTOS	0,00	48.500,00	0,00	0,00	0,00	0,00	0,00	48.500,00
6.2.2.1.1.02.01.01 - OBRAS, INSTALAÇÕES E	0,00	8.500,00	0,00	0,00	0,00	0,00	0,00	8.500,00

REFORMAS								
6.2.2.1.1.02.01.03 - EQUIPAMENTOS E MATERIAIS PERMANENTES	0,00	40.000,00	0,00	0,00	0,00	0,00	0,00	40.000,00
6.2.2.1.1.02.02 - INVERSÕES FINANCEIRAS	0,00	3.000,00	0,00	0,00	0,00	0,00	0,00	3.000,00
6.2.2.1.1.02.02.04 - INTANGÍVEL	0,00	3.000,00	0,00	0,00	0,00	0,00	0,00	3.000,00
TOTAIS:	0,00	1.121.418,80	0,00	0,00	0,00	0,00	0,00	1.121.418,80

4.3.2 TRANSFERÊNCIAS

A partir de maio de 2015, realizado transferência de recursos oriundos do CREFITO 2.

4.3.3 RECEITAS

Conta contábil	Orçado (dotações + reformulações + transposições até 31/12)	Receita Bruta (total das receitas efetivas)	Repasses	Diferença (Orçado - Arrecadado)
6.2.1.2 - 6.2.1.2 - RECEITA REALIZADA	1.121.418,80	1.243.718,24	REPASE COTA PARTE CONSELHO FEDERAL DE FISIOTERAPIA Total:	597,76 597,76 -122.299,44
6.2.1.2.1 - 6.2.1.2.1 - RECEITA CORRENTE	1.121.418,80	1.243.718,24	REPASE COTA PARTE CONSELHO FEDERAL DE FISIOTERAPIA Total:	597,76 597,76 -122.299,44
6.2.1.2.1.02 - 6.2.1.2.1.02 - RECEITAS DE CONTRIBUIÇÕES	1.005.418,80	1.111.983,20	REPASE COTA PARTE CONSELHO FEDERAL DE FISIOTERAPIA Total:	575,04 575,04 -106.564,40
6.2.1.2.1.02.01 - 6.2.1.2.1.02.01 - RECEITA DE CONTRIBUIÇÕES	1.005.418,80	1.111.983,20	REPASE COTA PARTE CONSELHO FEDERAL DE FISIOTERAPIA Total:	575,04 575,04 -106.564,40
6.2.1.2.1.02.01.01 - 6.2.1.2.1.02.01.01 - ANUIDADES	1.005.418,80	1.111.983,20	REPASE COTA PARTE CONSELHO FEDERAL DE FISIOTERAPIA Total:	575,04 575,04 -106.564,40
6.2.1.2.1.02.01.01.001 - 6.2.1.2.1.02.01.01.001 - Anuidades PF do Exercício	822.196,80	944.741,85	REPASE COTA PARTE CONSELHO FEDERAL DE FISIOTERAPIA Total:	575,04 575,04 -122.545,05
6.2.1.2.1.02.01.01.002 - 6.2.1.2.1.02.01.01.002 - Anuidades PJ do Exercício	183.222,00	81.736,01	REPASE COTA PARTE	0,00 101.485,99

			CONSELHO FEDERAL DE FISIOTERAPIA	
			Total:	0,00
6.2.1.2.1.02.01.01.003 - 6.2.1.2.1.02.01.01.003 - Anuidades PF de Exercícios Anteriores	0,00	80.662,64	REPASE COTA PARTE CONSELHO FEDERAL DE FISIOTERAPIA	0,00
			Total:	0,00
6.2.1.2.1.02.01.01.004 - 6.2.1.2.1.02.01.01.004 - Anuidades PJ de Exercícios Anteriores	0,00	4.842,70	REPASE COTA PARTE CONSELHO FEDERAL DE FISIOTERAPIA	0,00
			Total:	0,00
6.2.1.2.1.05 - 6.2.1.2.1.05 - RECEITA DE SERVIÇOS	80.000,00	91.549,58	REPASE COTA PARTE CONSELHO FEDERAL DE FISIOTERAPIA	13,80
			Total:	13,80
6.2.1.2.1.05.01 - 6.2.1.2.1.05.01 - EMOLUMENTOS COM INSCRIÇÕES	30.000,00	42.560,00	REPASE COTA PARTE CONSELHO FEDERAL DE FISIOTERAPIA	0,00
			Total:	0,00
6.2.1.2.1.05.01.01 - 6.2.1.2.1.05.01.01 - Inscrição PF	20.000,00	34.191,00	REPASE COTA PARTE CONSELHO FEDERAL DE FISIOTERAPIA	0,00
			Total:	0,00
6.2.1.2.1.05.01.02 - 6.2.1.2.1.05.01.02 - Inscrição PJ	10.000,00	8.369,00	REPASE COTA PARTE CONSELHO FEDERAL DE FISIOTERAPIA	0,00
			Total:	0,00
6.2.1.2.1.05.02 - 6.2.1.2.1.05.02 -	35.000,00	25.478,87		9.521,13

EMOLUMENTOS COM EXPEDIÇÕES DE CARTEIRAS			REPASE COTA PARTE CONSELHO FEDERAL DE FISIOTERAPIA	0,00	
			Total:	0,00	
6.2.1.2.1.05.02.01 - 6.2.1.2.1.05.02.01 - Carteiras PF	35.000,00	25.478,87	REPASE COTA PARTE CONSELHO FEDERAL DE FISIOTERAPIA	0,00	9.521,13
			Total:	0,00	
6.2.1.2.1.05.03 - 6.2.1.2.1.05.03 - EMOLUMENTOS COM EXPEDIÇÕES DE CERTIDÕES	0,00	6.118,00	REPASE COTA PARTE CONSELHO FEDERAL DE FISIOTERAPIA	0,00	-6.118,00
			Total:	0,00	
6.2.1.2.1.05.03.01 - 6.2.1.2.1.05.03.01 - Certidões PF	0,00	6.118,00	REPASE COTA PARTE CONSELHO FEDERAL DE FISIOTERAPIA	0,00	-6.118,00
			Total:	0,00	
6.2.1.2.1.05.04 - 6.2.1.2.1.05.04 - EMOLUMENTOS COM EXPEDIÇÕES DE CERTIFICADOS	0,00	3.706,00	REPASE COTA PARTE CONSELHO FEDERAL DE FISIOTERAPIA	13,80	-3.706,00
			Total:	13,80	
6.2.1.2.1.05.04.01 - 6.2.1.2.1.05.04.01 - Outras Rendas	0,00	3.706,00	REPASE COTA PARTE CONSELHO FEDERAL DE FISIOTERAPIA	13,80	-3.706,00
			Total:	13,80	
6.2.1.2.1.05.07 - 6.2.1.2.1.05.07 - RECEITAS DIVERSAS DE SERVIÇOS	15.000,00	13.686,71	REPASE COTA PARTE CONSELHO FEDERAL DE FISIOTERAPIA	0,00	1.313,29
			Total:	0,00	

6.2.1.2.1.05.07.07 - 6.2.1.2.1.05.07.07 - Outras Receitas Diversas	15.000,00	3.436,71	REPASE COTA PARTE CONSELHO FEDERAL DE FISIOTERAPIA Total:	0,00 0,00	11.563,29
6.2.1.2.1.05.07.08 - 6.2.1.2.1.05.07.08 - Cartão Identificação	0,00	4.850,00	REPASE COTA PARTE CONSELHO FEDERAL DE FISIOTERAPIA Total:	0,00 0,00	-4.850,00
6.2.1.2.1.05.07.09 - 6.2.1.2.1.05.07.09 - Licença Temporária	0,00	5.200,00	REPASE COTA PARTE CONSELHO FEDERAL DE FISIOTERAPIA Total:	0,00 0,00	-5.200,00
6.2.1.2.1.05.07.10 - 6.2.1.2.1.05.07.10 - Apostilamento	0,00	200,00	REPASE COTA PARTE CONSELHO FEDERAL DE FISIOTERAPIA Total:	0,00 0,00	-200,00
6.2.1.2.1.06 - 6.2.1.2.1.06 - FINANCEIRAS	36.000,00	34.349,48	REPASE COTA PARTE CONSELHO FEDERAL DE FISIOTERAPIA Total:	8,92 8,92	1.650,52
6.2.1.2.1.06.02 - 6.2.1.2.1.06.02 - JUROS DE MORA SOBRE ANUIDADES	10.000,00	17.824,45	REPASE COTA PARTE CONSELHO FEDERAL DE FISIOTERAPIA Total:	8,92 8,92	-7.824,45
6.2.1.2.1.06.02.01 - 6.2.1.2.1.06.02.01 - Juros s/Anuidades	10.000,00	17.824,45	REPASE COTA PARTE CONSELHO FEDERAL DE FISIOTERAPIA Total:	8,92 8,92	-7.824,45

6.2.1.2.1.06.05 - 6.2.1.2.1.06.05 - ATUALIZAÇÃO MONETÁRIA	26.000,00	16.525,03	REPASE COTA PARTE CONSELHO FEDERAL DE FISIOTERAPIA	0,00	9.474,97
			Total:	0,00	
6.2.1.2.1.06.05.04 - 6.2.1.2.1.06.05.04 - MULTAS SOBRE ANUIDADES	12.000,00	2.867,94	REPASE COTA PARTE CONSELHO FEDERAL DE FISIOTERAPIA	0,00	9.132,06
			Total:	0,00	
6.2.1.2.1.06.05.04.001 - 6.2.1.2.1.06.05.04.001 - Multas s/Anuidades	12.000,00	2.867,94	REPASE COTA PARTE CONSELHO FEDERAL DE FISIOTERAPIA	0,00	9.132,06
			Total:	0,00	
6.2.1.2.1.06.05.07 - 6.2.1.2.1.06.05.07 - REMUNERAÇÃO DE DEP. BANC. E APLICAÇÕES FINANCEIRAS	14.000,00	13.657,09	REPASE COTA PARTE CONSELHO FEDERAL DE FISIOTERAPIA	0,00	342,91
			Total:	0,00	
6.2.1.2.1.06.05.07.001 - 6.2.1.2.1.06.05.07.001 - Aplicação em Poupança	14.000,00	13.657,09	REPASE COTA PARTE CONSELHO FEDERAL DE FISIOTERAPIA	0,00	342,91
			Total:	0,00	
6.2.1.2.1.08 - 6.2.1.2.1.08 - OUTRAS RECEITAS CORRENTES	0,00	5.835,98	REPASE COTA PARTE CONSELHO FEDERAL DE FISIOTERAPIA	0,00	-5.835,98
			Total:	0,00	
6.2.1.2.1.08.01 - 6.2.1.2.1.08.01 - DÍVIDA ATIVA	0,00	5.835,98	REPASE COTA PARTE CONSELHO FEDERAL DE FISIOTERAPIA	0,00	-5.835,98
			Total:	0,00	

6.2.1.2.1.08.01.02 - 6.2.1.2.1.08.01.02 - Divida Ativa em Fase Executiva	0,00	5.835,98	REPASE COTA PARTE CONSELHO FEDERAL DE FISIOTERAPIA Total:	0,00 0,00 -5.835,98
---	------	----------	---	---------------------------

4.3.4 DESPESAS

DESPESAS CORRENTES								
Grupos de Despesa	Empenhada		Liquidada		Rp. não processado		Valores Pagos	
	2014	2015	2014	2015	2014	2015	2014	2015
1. Despesa de Pessoal								
6.2.2.1.1.01.01.01.001 - Salários	0,00	175.624,62	0,00	175.624,62	0,00	0,00	0,00	175.624,62
Demais elementos do grupo	0,00	96.628,96	0,00	96.628,96	0,00	0,00	0,00	89.468,10
2. Juros e Encargos da Dívida								
Demais elementos do grupo	0,00	0,00	0,00	0,00	0,00	0,00	0,00	0,00
3. Outras Despesas Correntes								
6.2.2.1.1.01.01.01.001 - Salários	0,00	175.624,62	0,00	175.624,62	0,00	0,00	0,00	175.624,62
6.2.2.1.1.01.01.02.001 - INSS Patronal	0,00	42.759,71	0,00	42.759,71	0,00	0,00	0,00	37.766,01
6.2.2.1.1.01.04.01.005 - Vale Alimentação	0,00	18.117,80	0,00	18.117,80	0,00	0,00	0,00	18.117,80
6.2.2.1.1.01.04.03.006.002 - Diárias a Conselheiros	0,00	107.090,00	0,00	107.090,00	0,00	0,00	0,00	107.090,00
6.2.2.1.1.01.04.03.006.004 - Auxílio Representação a Conselheiros	0,00	37.565,00	0,00	37.565,00	0,00	0,00	0,00	37.565,00
6.2.2.1.1.01.04.04.003 - Locação de Bens Imóveis	0,00	37.165,88	0,00	37.165,88	0,00	0,00	0,00	32.406,59
6.2.2.1.1.01.04.04.013 - Passagens Aereas, Terrestres e Marítimas	0,00	47.464,27	0,00	47.464,27	0,00	0,00	0,00	47.464,27
6.2.2.1.1.01.04.04.023 - Serviços Terceirizados - PJ	0,00	22.383,70	0,00	22.383,70	0,00	0,00	0,00	22.383,70
6.2.2.1.1.01.04.08.001.001 - Cota-Parte do Conselho Federal	0,00	245.352,79	0,00	245.352,79	0,00	0,00	0,00	186.303,41
Demais elementos do grupo	0,00	187.533,60	0,00	187.533,60	0,00	0,00	0,00	181.901,30

DESPESAS DE CAPITAL								
Grupos de Despesa	Empenhada		Liquidada		Rp. não processado		Valores Pagos	
	2014	2015	2014	2015	2014	2015	2014	2015
4. Investimentos								
6.2.2.1.1.02.01.03.003 - Equipamentos de Informática	0,00	7.679,83	0,00	7.679,83	0,00	0,00	0,00	7.679,83
Demais elementos do grupo	0,00	5.875,00	0,00	5.875,00	0,00	0,00	0,00	5.875,00
5. Inversões Financeiras								
6.2.2.1.1.02.02.04.002 - Softwares	0,00	0,00	0,00	0,00	0,00	0,00	0,00	0,00
Demais elementos do grupo	0,00	0,00	0,00	0,00	0,00	0,00	0,00	0,00
6. Amortização da Dívida								
Demais elementos do grupo	0,00	0,00	0,00	0,00	0,00	0,00	0,00	0,00

4.4 DESEMPENHO OPERACIONAL

Introdução aos resultados alcançados

Melhoria nos processos organizacionais, reduzindo o prazo para emissão de Licença Temporária de Trabalho e Cédula de Identidade Profissional.

4.5 FISCALIZAÇÃO

-

4.6 INDICADORES

O CREFITO-15 não dispõe de indicadores específicos para avaliar o desempenho da gestão, além dos resultados já mencionados

5 - GOVERNANÇA

5.1 GOVERNANÇA

Plenário - composto por 09 (nove) conselheiros efetivos, é a instância deliberativa, o órgão político do Conselho. Reúne-se, ordinariamente uma vez por mês.

Resumo das atribuições do Plenário

I - servir de órgão consultivo às instituições públicas e privadas, bem como ao público em geral, em matéria relacionada à Fiaioterapeuta e Terapeuta Ocupacional;

II - fixar critérios para elaboração das propostas orçamentárias do Conselho Regional de Fisioterapia e Terapia Ocupacional;

III - analisar e aprovar a prestação de contas do Conselho Regional de Fisioterapia e Terapia Ocupacional.;

IV - eleger sua Diretoria, bem como destituí-la total ou parcialmente;

V - julgar em grau de recurso processos éticos, salvo na hipótese de processos envolvendo Conselheiros;

VI - autorizar a criação de Assessorias, Comissões, Grupos de Trabalho, delegacias e representações municipais e distrital e aprovar a designação dos seus respectivos membros;

VII - aprovar a criação de cargos e serviços, a partir da avaliação técnica da necessidade e viabilidade econômica;

VIII - requerer ao Conselho Federal a convocação de Conselheiros de outras circunscrições, no caso de o colegiado se declarar impedido de instaurar e julgar processos éticos, sendo que os custos correrão por conta do conselho regional solicitante;

IX - revogar portarias baixadas pela Diretoria;

X - deliberar sobre os casos omissos.

Diretoria - composta por 4 (quatro) membros eleitos entre si pelos conselheiros efetivos. É a instância executiva, o órgão administrativo do Conselho. Reúne-se, ordinariamente, uma vez por semana.

Resumo das atribuições da Diretoria

I - propor criação e extinção de cargos e serviços;

II - supervisionar a execução das diretrizes do plano de cargos e salários, fiscalizando a probidade dos atos;

III - contratar pessoal necessário ao serviço do Conselho Regional de Fisioterapia e Terapia Ocupacional, assim como promover, punir e demitir funcionários, fixar-lhes férias e conceder suspensão de contrato;

IV - incentivar a constante adequação técnica dos funcionários para o exercício da sua função;

V - baixar portarias, dando conhecimento do seu teor na Sessão Plenária subsequente;

VI - decidir, ad referendum do Plenário, os casos de urgência.

Eleições dos Conselheiros:

Os membros do Crefito-15 e os respectivos suplentes são eleitos pelo sistema de eleição direta, através do voto pessoal, secreto e obrigatório dos profissionais inscritos no Conselho.

As eleições acontecem a cada 4 (quatro) anos e são regidas pela Resolução 369/2009 e por normas expedidas pelo Conselho Federal de Fisioterapia e Terapia Ocupacional, que determinam, entre outros, a representatividade a ser obedecida para a composição das chapas e o calendário eleitoral.

Eleição da Diretoria:

Na Sessão Solene de Posse ou na primeira Sessão Plenária subsequente, o Plenário do Conselho Regional de Fisioterapia e Terapia Ocupacional, formado pelos conselheiros efetivos, elegerá entre seus membros aqueles que irão compor a Diretoria, constituída pelos seguintes cargos: Presidente e Vice-Presidente,. O Presidente nomeia o Diretor Secretário e Diretor Tesoureiro. O mandato da Diretoria é de 4 (quatro) anos.

5.2 DIRIGENTES

Dirigente:	Eunice E. Garcia da Silva e Souza
CPF:	037.354.387-50
Cargo:	Presidente
Registro Profissional:	013421-F
Entidade:	CONSELHO REGIONAL DE FISIOTERAPIA E TERAPIA OCUPACIONAL DA 15ª REGIÃO
Ato de designação:	1ª REUNIÃO PLENÁRIA
Data do Ato de designação:	06/02/2015
Data inicial do mandato:	06/02/2015
Data final do mandato:	06/02/2019
Informações adicionais	

Dirigente:	Monica Tanaka Paganotti
CPF:	823.603.756-87
Cargo:	Diretora-Secretária
Registro Profissional:	021242-F
Entidade:	CONSELHO REGIONAL DE FISIOTERAPIA E TERAPIA OCUPACIONAL DA 15ª REGIÃO
Ato de designação:	1ª REUNIÃO PLENARIA
Data do Ato de designação:	06/02/2015
Data inicial do mandato:	06/02/2015
Data final do mandato:	05/02/2019
Informações adicionais	

Dirigente:	Wellis Lugon
CPF:	630.974.867-04
Cargo:	Vice Presidente
Registro Profissional:	2.053-TO
Entidade:	CONSELHO REGIONAL DE FISIOTERAPIA E TERAPIA OCUPACIONAL DA 15ª REGIÃO
Ato de designação:	1ª REUNIÃO PLENARIA
Data do Ato de designação:	06/02/2015
Data inicial do mandato:	06/02/2015
Data final do mandato:	06/02/2019
Informações adicionais	

Dirigente:	FERNANDO CARDOZO ROCHA
CPF:	687.620.547-91
Cargo:	Diretor Tesoureiro

Registro Profissional: 026868-F

Entidade: CONSELHO REGIONAL DE FISIOTERAPIA E TERAPIA OCUPACIONAL DA 15ª REGIÃO

Ato de designação: 1ª REUNIÃO PLENARIA

Data do Ato de designação: 06/02/2015

Data inicial do mandato: 06/02/2015

Data final do mandato: 06/02/2019

Informações adicionais

5.3 AUDITORIA

O Conselho Regional de Fisioterapia e Terapia Ocupacional da 15ª Região não dispõe de auditoria interna.

5.4 APURAÇÕES

Nenhum ato ilícito foi cometido no exercício de 2015.

5.5 GESTÃO RISCOS

O CREFITO-15 não estimou Gestão de Riscos.

5.6 REMUNERAÇÕES

Nenhuma remuneração é paga aos membros da Diretoria e demais conselheiros, pois exercem cargos honoríficos. Entretanto, os mesmos fizeram jus ao recebimento de diárias, jetons, gratificações e verba de representação, previstos pela Resolução COFFITO nº 355, de 08 de novembro de 2008, com o objetivo de ressarcir despesas com deslocamento e pela participação em órgãos de deliberação coletiva.

5.7 AUDITORIA INDEPENDENTE

O CREFITO-15 não contratou Auditoria Independente.

6 - RELACIONAMENTO COM A SOCIEDADE

6.1 CANAIS DE ACESSO

Introdução

1. O Conselho Regional de Fisioterapia e Terapia Ocupacional da 15ª Região no ano de 2015 ampliou seus canais de comunicação colocando no ar o site do CREFITO 15 www.crefito15.org.br. Com objetivo de dar amplitude as ações do conselho o lançamento do site ampliou a comunicação entre o CREFITO 15 e a sociedade. Bem como os canais de mídias sociais, que permitiram uma aproximação principalmente do público jovem.

Canais de Acesso

6.2 PESQUISA SATISFAÇÃO

O CREFITO 15 reconhece a importância da pesquisa de satisfação, entretanto, ainda está trabalhando na formulação dos parâmetros a serem pesquisados.

6.3 TRANSPARÊNCIA

Introdução

O CREFITO 15 identificou a necessidade de criação do Portal de Transparência no seu site para que o cidadão conheça melhor a gestão de uma autarquia, além do necessário atendimento à legislação vigente, e para facilitar a interpretação das informações pelo público, entretanto, como realizamos de forma ainda recente o lançamento do site do conselho e ainda estamos realizando ajustes no mesmo, não foi possível implementarmos esta melhoria.

Endereço do portal da transparência

Informações disponíveis ao Cidadão

Análise crítica

Estamos estabelecendo como ação para o ano de 2016, a implantação do portal da transparência, de forma a divulgar as ações do Conselho perante à sociedade.

6.4 ACESSIBILIDADE

Medidas Adotadas

A sede do CREFITO 15 está localizada em edifício comercial (condomínios), que dispõe de rampa de acesso adequada a cadeirante, bem como elevadores que permitem o acesso de pessoas com deficiência e com dificuldades de locomoção. Entretanto é de responsabilidade da administração do edifício as adequações de infraestrutura que sejam necessárias para atendimento da lei.

Informações Adicionais

7 - DESEMPENHO FINANCEIRO E INFORMAÇÕES CONTÁBEIS

7.1 ORÇAMENTO

- Balanço Orçamentário

7.2 NCASP

Conselho adotou as normas NCASP no exercício? **Sim**

Justificativa

Metodologia adotada para estimar a vida útil econômica de um ativo

O CREFITO-15 adotou a Lei de Depreciação Macro 300 - Imobilizado do Tesouro Nacional para depreciação dos Bens adquiridos a partir do Exercício de 2014

Metodologia de cálculo da depreciação, amortização e exaustão

O CREFITO-15 adotou a Lei de Depreciação Macro 300 - Imobilizado do Tesouro Nacional para depreciação dos Bens adquiridos a partir do Exercício de 2014

Taxas utilizadas para os cálculos

Metodologia adotada para realizar a avaliação e mensuração das disponibilidades, dos créditos e dívidas, dos estoques, dos investimentos, do imobilizado, do intangível e do diferido

Impacto da utilização dos critérios contidos nas NBC T 16.9 e NBC T 16.10 sobre o resultado apurado no exercício

Informações adicionais

7.3 APURAÇÃO CUSTOS

O CREFITO-15 no momento não dispõe de Apuração de custos

7.4 DEMONSTRAÇÕES

Nome	Descrição
Balanço Financeiro.pdf	Balanço Financeiro
Balanço Orçamentário.pdf	Balanço Orçamentário
Balanço Patrimonial.pdf	Balanço Patrimonial
Demonstrativo do Fluxo de Caixa.pdf	Demonstrativo do Fluxo de Caixa
Demonstrativo das Variações Patrimoniais.pdf	Demonstrativo das Variações Patrimoniais

8 - ÁREAS ESPECIAIS DA GESTÃO

8.1 GESTÃO DE PESSOAS

O Conselho Regional de Fisioterapia e Terapia Ocupacional da 15ª Região, contou com um total de 08 (oito) funcionários, sendo 06 (seis) do quadro efetivo e 02 (dois) cargos comissionados/funções de confiança.

8.1.1 ESTRUTURA DE PESSOAL

Força de trabalho da UPC

Introdução

O Conselho Regional de Fisioterapia e Terapia Ocupacional da 15ª Região, contou com um total de 08 (oito funcionários, sendo 06 (seis) do quadro efetivo e 02 (dois) cargos comissionados/funções de confiança.

Análise Crítica

No início das atividades administrativas, encontramos diversos desafios em relação à equipe profissional, por se tratar de um conselho emancipado de forma recente e não ter seus processos estabelecidos, investimos um longo período para o treinamento de pessoal. Entretanto ainda não tínhamos estabelecido incentivos para os profissionais de forma a evitar o alto *turnover*, que pode ser percebido mesmo neste curto período de gestão.

Informações adicionais

No Exercício de 2015, o CREFITO-15 concedeu reajuste salarial em maio de 2015, mediante aplicação do Índice do Custo de Vida, calculado pelo Departamento Inter-Sindical de Estudos Econômicos Sociais e Estatísticas (ICV-DIESSE), referente ao período de 01/05/2014 a 30/04/2015.

Tipologia do cargo	Lotação autorizada	Lotação efetiva	Ingresso no exercício	Egresso no exercício
1. Servidores em Cargos Efetivos (1.1 + 1.2)	0	6	9	3
1.1. Membros de poder e agentes políticos	0	0	0	0
1.2. Membros de poder e agentes políticos	0	6	9	3
1.2.1. Servidores de carreira vinculada ao órgão	0	6	9	3
1.2.2. Servidores de carreira em exercício descentralizado	0	0	0	0
1.2.3. Servidores de carreira em exercício provisório	0	0	0	0
1.2.4. Servidores requisitados de outros órgãos e esferas	0	0	0	0
2. Servidores com Contratos Temporários	0	0	0	0
3. Servidores sem Vínculo com a Administração Pública	0	0	0	0
4. Total de Servidores (1+2+3)	0	6	9	3

Distribuição da Lotação Efetiva

Tipologia do cargo	Área Meio	Área Fim
1. Servidores em Cargos Efetivos (1.1 + 1.2)	6	2

1.1. Membros de poder e agentes políticos	0	0
1.2. Membros de poder e agentes políticos	6	2
1.2.1. Servidores de carreira vinculada ao órgão	6	2
1.2.2. Servidores de carreira em exercício descentralizado	0	0
1.2.3. Servidores de carreira em exercício provisório	0	0
1.2.4. Servidores requisitados de outros órgãos e esferas	0	0
2. Servidores com Contratos Temporários	0	0
3. Servidores sem Vínculo com a Administração Pública	0	0
4. Total de Servidores (1+2+3)	6	2

Detalhamento da estrutura da UPC

Introdução

O CREFITO-15 possui 02 funcionários nos cargos em comissão (gerente de administração geral e Assessora Jurídica).

Tipologia do cargo	Lotação autorizada	Lotação efetiva	Ingresso no exercício	Egresso no exercício
1. Cargos em Comissão	0	2	2	0
1.1. Cargos Natureza Especial	0	0	0	0
1.2. Grupo Direção e Assessoramento Superior	0	2	2	0
1.2.1. Servidores de Carreira Vinculada ao Órgão	0	2	2	0
1.2.2. Servidores de Carreira em Exercício Descentralizado	0	0	0	0
1.2.3. Servidores de Outros Órgãos e Esferas	0	0	0	0
1.2.4. Sem Vínculo	0	0	0	0
1.2.5. Aposentados	0	0	0	0
2. Funções Gratificadas	0	0	0	0
2.1. Servidores de Carreira Vinculada ao Órgão	0	0	0	0
2.2. Servidores de Carreira em Exercício Descentralizado	0	0	0	0
2.3. Servidores de Outros órgãos e Esferas	0	0	0	0
3. Total de Servidores em Cargo e em Função (1+2):	0	2	2	0

Análise Crítica

Quantidade de servidores frente às necessidades da unidade

A quantidade de servidores do CREFITO-15 está reduzida, não sendo possível a contratação imediata, devido a necessidade do concurso público. O Conselho pretende realizar o concurso no ano de 2016.

Avaliação da distribuição da força de trabalho entre a área meio e área fim

O CREFITO-15 pretende contratar mais funcionários para a área meio e área fim, com a realização do concurso público.

Avaliação do número de servidores em cargos comissionados frente a não comissionados

O número de cargos comissionados está compatível ao número de cargos de servidores.

Impactos da aposentadoria sobre a força de trabalho disponível

Não houve impactos da aposentadoria sobre a força de trabalho disponível.

Afastamentos que reduzem a força de trabalho e impactos nas atividades desenvolvidas

No ano de 2015, o CREFITO-15 teve afastamento de 03 (três) funcionários: 01 assistente administrativo, 01 agente fiscal, 01 assessor de imprensa.

8.1.2 DESPESA C/ PESSOAL

Despesas com Pessoal

Análise Crítica

No início do processo não tínhamos parâmetro para definição salarial, devido ao início das atividades deste Conselho, por isso estabelecemos um valor básico salarial, considerando ainda que percebemos um alto índice de inadimplência dos profissionais registrados e com isso poderia ter implicâncias no quesito de responsabilidade financeira.

Tipologias / Exercícios	Vencimentos e Vantagens Fixas	Despesas variáveis						Despesas exercícios anteriores	Decisões Judiciais	Total
		Retribuições	Gratificações	Adicionais	Indenizações	Benefícios assist. e previd.	Demais despesas var.			
Membros de poder e agentes políticos										
2015	0,00	0,00	0,00	0,00	0,00	0,00	0,00	0,00	0,00	0,00
2014	0,00	0,00	0,00	0,00	0,00	0,00	0,00	0,00	0,00	0,00
Servidores de carreira vinculados ao órgão da unidade										
2015	200.438,01	0,00	1.953,27	229,69	0,00	18.761,20	5.223,20	0,00	0,00	226.605,37
2014	0,00	0,00	0,00	0,00	0,00	0,00	0,00	0,00	0,00	0,00
Servidores de carreira SEM VÍNCULO com órgão da unidade										
2015	0,00	0,00	0,00	0,00	0,00	0,00	0,00	0,00	0,00	0,00
2014	0,00	0,00	0,00	0,00	0,00	0,00	0,00	0,00	0,00	0,00
Servidores SEM VINCULO com a administração pública (exceto temporários)										
2015	0,00	0,00	0,00	0,00	0,00	0,00	0,00	0,00	0,00	0,00
2014	0,00	0,00	0,00	0,00	0,00	0,00	0,00	0,00	0,00	0,00
Servidores cedidos com ônus										
2015	0,00	0,00	0,00	0,00	0,00	0,00	0,00	0,00	0,00	0,00

2014	0,00	0,00	0,00	0,00	0,00	0,00	0,00	0,00	0,00	0,00	0,00
Servidores com contrato temporário											
2015	0,00	0,00	0,00	0,00	0,00	0,00	0,00	0,00	0,00	0,00	0,00
2014	0,00	0,00	0,00	0,00	0,00	0,00	0,00	0,00	0,00	0,00	0,00

8.1.3 GESTÃO DE RISCOS

O CREFITO-15 realiza anualmente PPRA, PCMSO e Exames Ocupacionais

8.1.4 MÃO DE OBRA TEMPORÁRIA

O CREFITO-15 não utiliza Mão de Obra Temporaria

8.2 GESTÃO DA TECNOLOGIA DA INFORMAÇÃO

O Conselho Regional de Fisioterapia e Terapia Ocupacional não dispõe de Plano Estratégico de TI e/ou Plano Diretor do TI. Possui apenas contratação terceirizada de serviços de suporte de informática.

8.2.1 SISTEMAS

INTRODUÇÃO

Descrição sucinta do Plano Estratégico/Diretor de TI (PDTI)

O CREFITO-15 não dispõe de Plano Estratégico de TI e/ou Plano Diretor do TI, apenas a contratação terceirizada de serviços de suporte de informática.

Atividades do Comitê Gestor de TI

Processos de gerenciamento de serviços TI implementados

Medidas tomadas para mitigar dependência tecnológica de empresas terceirizadas

SISTEMAS

CAPACITAÇÕES

Descrição do plano de capacitação do pessoal de TI

Informações adicionais

FORÇA DE TRABALHO TI

Análise crítica sobre a força de trabalho de TI

Informações adicionais

Força de trabalho TI	Relação com a Entidade	Quantidade
Estagiários		0
Servidores/empregados efetivos da carreira de TI da unidade		0
Servidores/empregados efetivos da carreira de TI de outros órgãos/entidades		0
Servidores/empregados efetivos de outras carreiras da		

unidade		0
Servidores/empregados efetivos de outras carreiras de outros órgãos/entidades		0
Terceirizados		0

PROJETOS DE TI

Análise crítica sobre os Projetos de TI

Informações adicionais

9 - CONFORMIDADE DA GESTÃO E DEMANDAS DE ÓRGÃOS DE CONTROLE

9.1 TCU

O Conselho Regional de Fisioterapia e Terapia Ocupacional - CREFITO-15 vem adotando todas as providencias necessárias ao atendimento das determinações e recomendações em Acórdãos do TCU

9.2 INTERNO

Não houve recomendações no ano de 2015, tanto por parte da Comissão de Tomada de Contas e do Plenário do CREFITO-15. As contas foram aprovadas.

9.3 DANOS AO ERÁRIO

Introdução

Análise crítica

Informações adicionais

10 - OUTRAS INFORMAÇÕES RELEVANTES

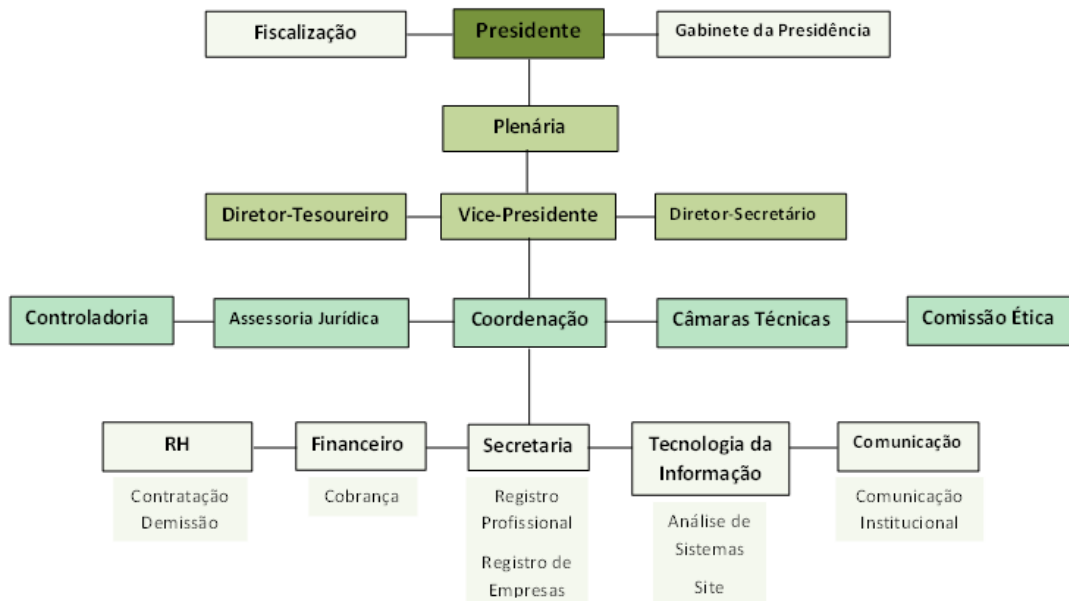
10.1 OUTRAS INFORMAÇÕES RELEVANTES

-

11 - ANEXOS E APÊNDICES

11.1 ANEXOS E APÊNDICES

ORGANOGRAMA



*Organograma
Organograma CREFITO 15*

Assinatura(s)



Fone: 3205-0250 – rsconta@terra.com.br
Rua Aluysio Simões, 338 – Bento Ferreira
VITÓRIA – ES – CEP: 29.050-010

NOTAS EXPLICATIVAS

ASSUNTO: Prestação de Contas do CREFITO/ES – Exercício de 2015

I – INTRODUÇÃO

Os Balanços Patrimoniais, Financeiros, Orçamentários e a Demonstração das Variações Patrimoniais, bem como as demais peças demonstrativas do processo, obedecem rigorosamente às instruções determinadas pelo Tribunal de Contas da União – TCU e estão de acordo com as normas estatuídas pela Lei 4320/64 dentro dos princípios contábeis aceitos.

II – ESCRITURAÇÃO

A escrituração Contábil executada durante o exercício foi realizada através de sistema computadorizado, processando-se com regularidade e atualização. A documentação contábil comprobatória dos atos e fatos administrativos foi arquivada em ordem racional e cronológica.

III – DO ORÇAMENTO

- O orçamento para o exercício de 2015 foi orçado em R\$ 1.121.418,80 (Um Milhão, Cento e vinte e um mil, quatrocentos e dezoito reais e oitenta centavos).

IV – DA EXECUÇÃO DA RECEITA E DESPESA

DA RECEITA

- A receita arrecadada no exercício de 2015 atingiu o valor de R\$ 1.243.718,24 (Um milhão, duzentos e quarenta e três mil, setecentos e dezoito reais e vinte e quatro centavos), que corresponde a 110,91% da previsão orçamentária de 2015, que foi de R\$ 1.121.418,80.

DA DESPESA

- A despesa realizada no exercício de 2015 atingiu o valor de R\$ 934.612,20 (Novecentos e trinta e quatro mil, seiscentos e doze reais e vinte centavos) que corresponde a 83,34% da previsão orçamentária de 2015 que foi de R\$ 1.121.418,80. Sendo 1,20% despesas de capital.

RESULTADO ORÇAMENTÁRIO

- No confronto entre a Receita Arrecadada e a Despesa Realizada, verificou-se um Superávit Orçamentário no valor de R\$ 309.106,04.

V – SALDO DISPONÍVEL

- O saldo disponível em 31.12.2015 foi de R\$ 378.864,92, que está demonstrado nos saldos do Razão e devidamente conciliado com os extratos bancários no mês de dezembro de 2015.

VI – CONTABILIDADE

- Os registros contábeis os quais originaram a presente Prestação de Contas foram procedidos com observância ao Plano de Contas aplicáveis as Entidades Fiscalizadoras das Profissões regulamentadas.

VII – BALANÇO PATRIMONIAL

- Na análise do Balanço Patrimonial relativo ao exercício de 2015, constatou-se que o Conselho apresentou um Superávit Financeiro no valor de R\$ 330.885,30.

VIII – DEMONSTRAÇÃO DAS VARIAÇÕES PATRIMONIAIS

- Na análise das Demonstrações das Variações Patrimoniais relativo ao exercício de 2015, verificou-se que o Conselho apresentou um Superávit Patrimonial no valor de R\$ 366.158,.

IX – IMOBILIZADO

DESCRIÇÃO	EXERCÍCIO 2015
BENS MÓVEIS	
Equipamentos de Informática	7.679,83
Mobiliário em Geral	5.875,00
Veículos	44.750,00
DEPRECIÇÃO	
(-) Deprec. Acum. Bens Móveis	(1.251,90)

X – REALIZÁVEL

PASSIVO FINANCEIRO

RESTOS A PAGAR

- O valor de R\$ 74.434,67 (Setenta e quatro mil, quatrocentos e trinta e quatro reais e sessenta e sete centavos) corresponde a Despesas relativas a dezembro 2015.

Vitória 31 de Dezembro de 2015

Rubem Daniel Santos Silva
Contador CRC/ES 008295/0-1

Visitas	Cidade	Notificações										Autos	
		RDC-7	Convência	Vig. Sanit	Exerc. Ilegal	Prontuários	RNPF	Publicidade	Sem Cédula	Aus. DRF	Débito		Parâmetros
5	Anchieta			1		3		1		4	1		
6	Aracruz			2		1				2	4		
3	Barra de Itapemirim		2	1		2		2		2			
4	Cariacica		1	3		3	1	1		4	1		
2	Fundão			1						1	1		
10	Guarapari		4	2	1	4		4		6	6	2	
2	Itapemirim		2	2		2		1		2			
2	Marataízes		2	2		2				2	1		
5	Piúma		1	3		3		2		4	2		
3	Santa Leopoldina			2		2				3			
1	Santa Maria de Jetibá					1							
19	Serra	2	1	9		9		2		13	10	3	
2	Vila de Itapemirim		1	1	1	1				1			
27	Vila Velha	4		2		12		1		11	6	1	
97	Vitória	6	2	26	4	52		17	1	63	21	3	
0	(vazio)												
188	Total Geral	12	16	57	6	97	1	31	1	118	53	9	401
17	Municípios												

Visitas	Cidade	Notificações											
		RDC-7	Convência	Vig. Sanit	Exerc. Ilegal	Prontuários	RNPF	Publicidade	Sem Cédula	Aus. DRF	Débito	Parâmetros	
2	APAE									1			
64	Clínica		8	21	2	38	1	12		48	16	6	
14	Consultório												
0	Consultório2		1	1	1	4		1		5	11		
6	Empresa			1				1		5	3		
21	Hospital	12								7	1		
72	Pilates		6	28	3	52		17	1	43	22	2	
9	Prefeitura		1	6		3				9		1	
188	Total Geral	12	16	57	6	97	1	31	1	118	53	9	

Total de Visitas	269
Empresas Notificadas	188
Empresas Orientadas	81
Empresas com registro	94
Empresas sem registro	93
Empresas com débito	53

Visitas	Cidade	Notificações										Autos	
		RDC-7	Convência	Vig. Sanit	Exerc. Ilegal	Prontuários	RNPF	Publicidade	Sem Cédula	Aus. DRF	Débito		Parâmetros
5	Anchieta			1		3		1		4	1		
6	Aracruz			2		1				2	4		
3	Barra de Itapemirim		2	1		2		2		2			
4	Cariacica		1	3		3	1	1		4	1		
2	Fundão			1						1	1		
10	Guarapari		4	2	1	4		4		6	6	2	
2	Itapemirim		2	2		2		1		2			
2	Marataízes		2	2		2				2	1		
5	Piúma		1	3		3		2		4	2		
3	Santa Leopoldina			2		2				3			
1	Santa Maria de Jetibá					1							
19	Serra	2	1	9		9		2		13	10	3	
2	Vila de Itapemirim		1	1	1	1				1			
27	Vila Velha	4		2		12		1		11	6	1	
97	Vitória	6	2	26	4	52		17	1	63	21	3	
0	(vazio)												
188	Total Geral	12	16	57	6	97	1	31	1	118	53	9	401
17	Municípios												

Visitas	Cidade	Notificações											
		RDC-7	Convência	Vig. Sanit	Exerc. Ilegal	Prontuários	RNPF	Publicidade	Sem Cédula	Aus. DRF	Débito	Parâmetros	
2	APAE									1			
64	Clínica		8	21	2	38	1	12		48	16	6	
14	Consultório												
0	Consultório2		1	1	1	4		1		5	11		
6	Empresa			1				1		5	3		
21	Hospital	12								7	1		
72	Pilates		6	28	3	52		17	1	43	22	2	
9	Prefeitura		1	6		3				9		1	
188	Total Geral	12	16	57	6	97	1	31	1	118	53	9	

Total de Visitas	269
Empresas Notificadas	188
Empresas Orientadas	81
Empresas com registro	94
Empresas sem registro	93
Empresas com débito	53

CREFITO/ES

Conselho Regional de Fisioterapia e Terapia Ocupacional da 15ª Região

CNPJ: 22.104.701/0001-03

Período: 01/01/2015 a 31/12/2015

Balanco Orçamentário

RECEITAS ORÇAMENTÁRIAS	PREVISÃO INICIAL	PREVISÃO ATUALIZADA	RECEITAS REALIZADAS	SALDO
RECEITA CORRENTE	1.121.418,80	1.121.418,80	1.243.718,24	122.299,44
RECEITAS DE CONTRIBUICOES	1.005.418,80	1.005.418,80	1.111.983,20	106.564,40
RECEITA DE CONTRIBUIÇÕES	1.005.418,80	1.005.418,80	1.111.983,20	106.564,40
ANUIDADES	1.005.418,80	1.005.418,80	1.111.983,20	106.564,40
RECEITA DE SERVIÇOS	80.000,00	80.000,00	91.549,58	11.549,58
EMOLUMENTOS COM INSCRIÇÕES	30.000,00	30.000,00	42.560,00	12.560,00
EMOLUMENTOS COM EXPEDIÇÕES DE CARTEIRAS	35.000,00	35.000,00	25.478,87	-9.521,13
EMOLUMENTOS COM EXPEDIÇÕES DE CERTIDÕES	0,00	0,00	6.118,00	6.118,00
RENDAS DE OUTROS SERVIÇOS PRESTADOS	0,00	0,00	3.706,00	3.706,00
RECEITAS DIVERSAS DE SERVIÇOS	15.000,00	15.000,00	13.686,71	-1.313,29
FINANCEIRAS	36.000,00	36.000,00	34.349,48	-1.650,52
JUROS DE MORA SOBRE ANUIDADES	10.000,00	10.000,00	17.824,45	7.824,45
ATUALIZAÇÃO MONETÁRIA	26.000,00	26.000,00	16.525,03	-9.474,97
MULTAS SOBRE ANUIDADES	12.000,00	12.000,00	2.867,94	-9.132,06
REMUNERAÇÃO DE DEP. BANC. E APLICAÇÕES FINANCEIRAS	14.000,00	14.000,00	13.657,09	-342,91
OUTRAS RECEITAS CORRENTES	0,00	0,00	5.835,98	5.835,98
DÍVIDA ATIVA	0,00	0,00	5.835,98	5.835,98
SUB-TOTAL DAS RECEITAS	1.121.418,80	1.121.418,80	1.243.718,24	122.299,44
DÉFICIT	0,00	0,00	0,00	0,00

RECEITAS ORÇAMENTÁRIAS			PREVISÃO INICIAL	PREVISÃO ATUALIZADA	RECEITAS REALIZADAS	SALDO		
TOTAL			1.121.418,80	1.121.418,80	1.243.718,24	122.299,44		
DESPESAS ORÇAMENTÁRIAS			DOTAÇÃO INICIAL	DOTAÇÃO ATUALIZADA	DESPESAS EMPENHADAS	DESPESAS LIQUIDADAS	DESPESAS PAGAS	SALDO DOTAÇÃO
CRÉDITO DISPONÍVEL DESPESA CORRENTE			1.069.918,80	1.069.918,80	921.057,37	921.057,37	846.622,70	148.861,43
PESSOAL E ENCARGOS SOCIAIS			274.690,00	274.690,00	272.253,58	272.253,58	265.092,72	2.436,42
REMUNERAÇÃO PESSOAL			210.240,00	210.240,00	207.844,17	207.844,17	207.844,17	2.395,83
ENCARGOS PATRONAIS			64.450,00	64.450,00	64.409,41	64.409,41	57.248,55	40,59
OUTRAS DESPESAS CORRENTES			795.228,80	795.228,80	648.803,79	648.803,79	581.529,98	146.425,01
BENEFÍCIOS A PESSOAL			31.016,45	31.016,45	18.761,20	18.761,20	18.633,10	12.255,25
USO DE BENS E SERVIÇOS			191.940,00	191.940,00	168.876,68	168.876,68	168.876,68	23.063,32
SERVIÇOS TERCEIROS - PESSOAS JURÍDICAS			280.242,35	280.242,35	180.569,74	180.569,74	172.479,91	99.672,61
TRIBUTÁRIAS E CONTRIBUTIVAS			5.000,00	5.000,00	1.770,00	1.770,00	1.766,00	3.230,00
DEMAIS DESPESAS CORRENTES			21.400,00	21.400,00	17.194,56	17.194,56	17.194,56	4.205,44
SERVIÇOS BANCÁRIOS			20.000,00	20.000,00	16.278,82	16.278,82	16.276,32	3.721,18
TRANSFERÊNCIAS CORRENTES			245.630,00	245.630,00	245.352,79	245.352,79	186.303,41	277,21
CRÉDITO DISPONÍVEL DESPESA DE CAPITAL			51.500,00	51.500,00	13.554,83	13.554,83	13.554,83	37.945,17
INVESTIMENTOS			48.500,00	48.500,00	13.554,83	13.554,83	13.554,83	34.945,17
OBRAS, INSTALAÇÕES E REFORMAS			8.500,00	8.500,00	0,00	0,00	0,00	8.500,00
EQUIPAMENTOS E MATERIAIS PERMANENTES			40.000,00	40.000,00	13.554,83	13.554,83	13.554,83	26.445,17
INVERSÕES FINANCEIRAS			3.000,00	3.000,00	0,00	0,00	0,00	3.000,00
INTANGÍVEL			3.000,00	3.000,00	0,00	0,00	0,00	3.000,00
SUB-TOTAL DAS DESPESAS			1.121.418,80	1.121.418,80	934.612,20	934.612,20	860.177,53	186.806,60
SUPERÁVIT			0,00	0,00	309.106,04	0,00	0,00	0,00
TOTAL			1.121.418,80	1.121.418,80	1.243.718,24	934.612,20	860.177,53	-122.299,44

DESPESAS ORÇAMENTÁRIAS	DOTAÇÃO INICIAL	DOTAÇÃO ATUALIZADA	DESPESAS EMPENHADAS	DESPESAS LIQUIDADAS	DESPESAS PAGAS	SALDO DOTAÇÃO
TOTAL	1.121.418,80	1.121.418,80	1.243.718,24	934.612,20	860.177,53	-122.299,44

Brasília-DF, 31 de dezembro de 2015

Eunice da E. Garcia da Silva e Sousa
 Presidente
 CREFITO 13421
 037.354.387-50

Fernando Cardozo Rocha
 Tesoureiro
 CREFITO 26868
 687.620.547-91

Rubem Daniel Santos Silva
 Contador
 CRC: 008295/0-1
 856.395.167-04

CREFITO/ES

Conselho Regional de Fisioterapia e Terapia Ocupacional da 15ª Região

CNPJ: 22.104.701/0001-03

Despesas por Modalidade de Licitação

Modalidade Contratação	Despesa Liquidada				Despesa Paga			
	2015		2014		2015		2014	
	Qtd.	Valor	Qtd.	Valor	Qtd.	Valor	Qtd.	Valor
i) Suprimento de Fundos	8	7.428,50	0	0,00	8	7.428,50	0	0,00
l) Outros	810	927.183,70	0	0,00	786	852.749,03	0	0,00



CREFITO/ES

Conselho Regional de Fisioterapia e Terapia Ocupacional da 15ª Região

CNPJ: 22.104.701/0001-03

Período: 01/01/2015 a 31/12/2015

Balanco Financeiro

INGRESSOS			DISPÊNDIOS		
ESPECIFICAÇÃO	Exercício Atual	Exercício Anterior	ESPECIFICAÇÃO	Exercício Atual	Exercício Anterior
Receita Orçamentária	1.243.718,24		Despesa Orçamentária	934.612,20	
RECEITA REALIZADA	1.243.718,24		CREDITO EMPENHADO LIQUIDADO	934.612,20	
RECEITA CORRENTE	1.243.718,24		DESPEZA CORRENTE	921.057,37	
RECEITAS DE CONTRIBUICOES	1.111.983,20		PESSOAL E ENCARGOS SOCIAIS	207.844,17	
RECEITA DE CONTRIBUIÇÕES	1.111.983,20		ENCARGOS PATRONAIS	64.409,41	
ANUIDADES	1.111.983,20		OUTRAS DESPESAS CORRENTES	648.803,79	
RECEITA DE SERVIÇOS	91.549,58		DESPEZA DE CAPITAL	13.554,83	
EMOLUMENTOS COM INSCRIÇÕES	42.560,00		INVESTIMENTOS	13.554,83	
EMOLUMENTOS COM EXPEDIÇÕES DE CARTEIRAS	25.478,87		RESTOS A PAGAR NÃO PROCESSADOS LIQUIDADOS A PAGAR		
EMOLUMENTOS COM EXPEDIÇÕES DE CERTIDÕES	6.118,00				
EMOLUMENTOS COM EXPEDIÇÕES DE CERTIFICADOS	3.706,00				
RECEITAS DIVERSAS DE SERVIÇOS	13.686,71				
FINANCEIRAS	34.349,48				
JUROS DE MORA SOBRE ANUIDADES	17.824,45				
ATUALIZAÇÃO MONETÁRIA	16.525,03				
MULTAS SOBRE ANUIDADES	2.867,94				
REMUNERAÇÃO DE DEP. BANC. E APLICAÇÕES FINANCEIRAS	13.657,09				
OUTRAS RECEITAS CORRENTES	5.835,98				

INGRESSOS			DISPÊNDIOS		
ESPECIFICAÇÃO	Exercício Atual	Exercício Anterior	ESPECIFICAÇÃO	Exercício Atual	Exercício Anterior
DÍVIDA ATIVA	5.835,98				
Transferências Financeiras Recebidas			Transferências Financeiras Concedidas		
Recebimentos Extraorçamentários	2.142.091,10		Pagamentos Extraorçamentários	2.072.332,22	
Saldo em espécie do Exercício Anterior			Saldo em espécie do Exercício Seguinte	378.864,92	
Total:	3.385.809,34			3.385.809,34	

Brasília-DF, 31 de dezembro de 2015

Rubem Daniel Santos Silva
 Contador
 8295/0-1
 856.395.167-04

Fernando Cardozo Rocha
 Diretor Tesoureiro
 26868
 687.620.547-91

Eunice E. G Silva e Sousa
 Presidente
 13421
 037.354.387-50

CREFITO/ES

Conselho Regional de Fisioterapia e Terapia Ocupacional da 15ª Região

CNPJ: 22.104.701/0001-03

Período: 01/01/2015 a 31/12/2015

Balanco Orçamentário

RECEITAS ORÇAMENTÁRIAS	PREVISÃO INICIAL	PREVISÃO ATUALIZADA	RECEITAS REALIZADAS	SALDO
RECEITA CORRENTE	1.121.418,80	1.121.418,80	1.243.718,24	122.299,44
RECEITAS DE CONTRIBUIÇOES	1.005.418,80	1.005.418,80	1.111.983,20	106.564,40
RECEITA DE CONTRIBUIÇÕES	1.005.418,80	1.005.418,80	1.111.983,20	106.564,40
ANUIDADES	1.005.418,80	1.005.418,80	1.111.983,20	106.564,40
Anuidades PF do Exercício	822.196,80	822.196,80	944.741,85	122.545,05
Anuidades PJ do Exercício	183.222,00	183.222,00	81.736,01	-101.485,99
Anuidades PF de Exercícios Anteriores	0,00	0,00	80.662,64	80.662,64
Anuidades PJ de Exercícios Anteriores	0,00	0,00	4.842,70	4.842,70
RECEITA DE SERVIÇOS	80.000,00	80.000,00	91.549,58	11.549,58
EMOLUMENTOS COM INSCRIÇÕES	30.000,00	30.000,00	42.560,00	12.560,00
Inscrição PF	20.000,00	20.000,00	34.191,00	14.191,00
Inscrição PJ	10.000,00	10.000,00	8.369,00	-1.631,00
EMOLUMENTOS COM EXPEDIÇÕES DE CARTEIRAS	35.000,00	35.000,00	25.478,87	-9.521,13
Carteiras PF	35.000,00	35.000,00	25.478,87	-9.521,13
EMOLUMENTOS COM EXPEDIÇÕES DE CERTIDÕES	0,00	0,00	6.118,00	6.118,00
Certidões PF	0,00	0,00	6.118,00	6.118,00
RENDAS DE OUTROS SERVIÇOS PRESTADOS	0,00	0,00	3.706,00	3.706,00
Outras Rendas	0,00	0,00	3.706,00	3.706,00
RECEITAS DIVERSAS DE SERVIÇOS	15.000,00	15.000,00	13.686,71	-1.313,29

RECEITAS ORÇAMENTÁRIAS		PREVISÃO INICIAL	PREVISÃO ATUALIZADA	RECEITAS REALIZADAS	SALDO	
Outras Receitas Diversas		15.000,00	15.000,00	3.436,71	-11.563,29	
Cartão Identificação		0,00	0,00	4.850,00	4.850,00	
Licença Temporária		0,00	0,00	5.200,00	5.200,00	
Apostilamento		0,00	0,00	200,00	200,00	
FINANCEIRAS		36.000,00	36.000,00	34.349,48	-1.650,52	
JUROS DE MORA SOBRE ANUIDADES		10.000,00	10.000,00	17.824,45	7.824,45	
Juros s/Anuidades		10.000,00	10.000,00	17.824,45	7.824,45	
ATUALIZAÇÃO MONETÁRIA		26.000,00	26.000,00	16.525,03	-9.474,97	
MULTAS SOBRE ANUIDADES		12.000,00	12.000,00	2.867,94	-9.132,06	
Multas s/Anuidades		12.000,00	12.000,00	2.867,94	-9.132,06	
REMUNERAÇÃO DE DEP. BANC. E APLICAÇÕES FINANCEIRAS		14.000,00	14.000,00	13.657,09	-342,91	
Aplicação em Poupança		14.000,00	14.000,00	13.657,09	-342,91	
OUTRAS RECEITAS CORRENTES		0,00	0,00	5.835,98	5.835,98	
DÍVIDA ATIVA		0,00	0,00	5.835,98	5.835,98	
Divida Ativa em Fase Executiva		0,00	0,00	5.835,98	5.835,98	
SUB-TOTAL DAS RECEITAS		1.121.418,80	1.121.418,80	1.243.718,24	122.299,44	
DÉFICIT		0,00	0,00	0,00	0,00	
TOTAL		1.121.418,80	1.121.418,80	1.243.718,24	122.299,44	
DESPESAS ORÇAMENTÁRIAS	DOTAÇÃO INICIAL	DOTAÇÃO ATUALIZADA	DESPESAS EMPENHADAS	DESPESAS LIQUIDADAS	DESPESAS PAGAS	SALDO DOTAÇÃO
CRÉDITO DISPONÍVEL DESPESA CORRENTE	1.069.918,80	1.069.918,80	921.057,37	921.057,37	846.622,70	148.861,43
PESSOAL E ENCARGOS SOCIAIS	274.690,00	274.690,00	272.253,58	272.253,58	265.092,72	2.436,42
REMUNERAÇÃO PESSOAL	210.240,00	210.240,00	207.844,17	207.844,17	207.844,17	2.395,83
Salários	175.700,00	175.700,00	175.624,62	175.624,62	175.624,62	75,38
Gratificação de Função	2.000,00	2.000,00	1.953,27	1.953,27	1.953,27	46,73
Gratificação de Natal 13º Salário	14.250,00	14.250,00	13.481,58	13.481,58	13.481,58	768,42

DESPESAS ORÇAMENTÁRIAS	DOTAÇÃO INICIAL	DOTAÇÃO ATUALIZADA	DESPESAS EMPENHADAS	DESPESAS LIQUIDADAS	DESPESAS PAGAS	SALDO DOTAÇÃO
Abono Pecuniário de Férias	3.000,00	3.000,00	2.584,87	2.584,87	2.584,87	415,13
Horas Extras	3.000,00	3.000,00	2.223,20	2.223,20	2.223,20	776,80
Férias	6.500,00	6.500,00	6.465,61	6.465,61	6.465,61	34,39
1/3 de Férias - CF/88	2.290,00	2.290,00	2.281,33	2.281,33	2.281,33	8,67
Adicional Noturno	500,00	500,00	229,69	229,69	229,69	270,31
Aviso Previo	3.000,00	3.000,00	3.000,00	3.000,00	3.000,00	0,00
ENCARGOS PATRONAIS	64.450,00	64.450,00	64.409,41	64.409,41	57.248,55	40,59
INSS Patronal	42.787,00	42.787,00	42.759,71	42.759,71	37.766,01	27,29
INSS Terceiros	2.260,00	2.260,00	2.260,00	2.260,00	2.260,00	0,00
FGTS	17.376,00	17.376,00	17.364,25	17.364,25	15.560,04	11,75
PIS/PASEP Sobre Folha de Pagamento	2.027,00	2.027,00	2.025,45	2.025,45	1.662,50	1,55
OUTRAS DESPESAS CORRENTES	795.228,80	795.228,80	648.803,79	648.803,79	581.529,98	146.425,01
BENEFÍCIOS A PESSOAL	31.016,45	31.016,45	18.761,20	18.761,20	18.633,10	12.255,25
Vale Transporte	2.000,00	2.000,00	643,40	643,40	515,30	1.356,60
Plano de Saúde	1.016,45	1.016,45	0,00	0,00	0,00	1.016,45
Vale Alimentação	28.000,00	28.000,00	18.117,80	18.117,80	18.117,80	9.882,20
USO DE BENS E SERVIÇOS	191.940,00	191.940,00	168.876,68	168.876,68	168.876,68	23.063,32
MATERIAL DE CONSUMO	17.840,00	17.840,00	10.782,53	10.782,53	10.782,53	7.057,47
Materiais de Expediente	2.350,00	2.350,00	2.297,35	2.297,35	2.297,35	52,65
Artigos e Material para Higiene	850,00	850,00	142,77	142,77	142,77	707,23
Materiais de Informatica	1.000,00	1.000,00	904,17	904,17	904,17	95,83
Materiais para Conservação de Bens Móveis	1.840,00	1.840,00	1.085,45	1.085,45	1.085,45	754,55
Materiais para Conservação de Bens Imóveis	1.000,00	1.000,00	0,00	0,00	0,00	1.000,00
Combustiveis e Lubrificantes	2.000,00	2.000,00	1.961,35	1.961,35	1.961,35	38,65
Generos de Alimentação	1.000,00	1.000,00	258,70	258,70	258,70	741,30
Vestuário, Uniformes e Calçados	1.800,00	1.800,00	0,00	0,00	0,00	1.800,00

DESPESAS ORÇAMENTÁRIAS	DOTAÇÃO INICIAL	DOTAÇÃO ATUALIZADA	DESPESAS EMPENHADAS	DESPESAS LIQUIDADAS	DESPESAS PAGAS	SALDO DOTAÇÃO
Utensílios Domésticos	1.000,00	1.000,00	144,62	144,62	144,62	855,38
Outros Materiais de Consumo	5.000,00	5.000,00	3.988,12	3.988,12	3.988,12	1.011,88
SERVIÇOS TERCEIROS - PESSOAS FÍSICAS	11.300,00	11.300,00	11.300,00	11.300,00	11.300,00	0,00
Remuneração de Serviços Pessoais	11.300,00	11.300,00	11.300,00	11.300,00	11.300,00	0,00
DIÁRIAS/AUXÍLIOS REPRESENTAÇÕES E JETONS	152.255,00	152.255,00	146.455,00	146.455,00	146.455,00	5.800,00
Diárias a Funcionários	5.300,00	5.300,00	400,00	400,00	400,00	4.900,00
Diárias a Conselheiros	107.090,00	107.090,00	107.090,00	107.090,00	107.090,00	0,00
Diárias a Colaboradores	1.000,00	1.000,00	100,00	100,00	100,00	900,00
Auxílio Representação a Conselheiros	37.565,00	37.565,00	37.565,00	37.565,00	37.565,00	0,00
Aux. Representação - Colaboradores	1.300,00	1.300,00	1.300,00	1.300,00	1.300,00	0,00
HOSPEDAGENS E ALIMENTAÇÃO	10.545,00	10.545,00	339,15	339,15	339,15	10.205,85
Hospedagem de Funcionários	2.200,00	2.200,00	0,00	0,00	0,00	2.200,00
Hospedagem de Conselheiros	5.820,00	5.820,00	0,00	0,00	0,00	5.820,00
Hospedagem de Colaboradores	2.525,00	2.525,00	339,15	339,15	339,15	2.185,85
SERVIÇOS TERCEIROS - PESSOAS JURÍDICAS	280.242,35	280.242,35	180.569,74	180.569,74	172.479,91	99.672,61
Assinaturas Periódicos	500,00	500,00	0,00	0,00	0,00	500,00
Condominio	16.300,00	16.300,00	15.346,61	15.346,61	13.747,05	953,39
Locação de Bens Imóveis	37.400,00	37.400,00	37.165,88	37.165,88	32.406,59	234,12
Locação de Equipamentos, Apar. e Bens Móveis	1.299,00	1.299,00	1.299,00	1.299,00	1.299,00	0,00
Seguros em Geral	7.733,35	7.733,35	7.731,38	7.731,38	7.731,38	1,97
Serviços de Energia Elétrica e Gas	5.000,00	5.000,00	4.656,35	4.656,35	3.878,81	343,65
Serviços de Correios	15.000,00	15.000,00	443,36	443,36	443,36	14.556,64
Serviços de Telecomunicações	9.000,00	9.000,00	8.208,30	8.208,30	7.254,86	791,70
Serviços de Internet	4.000,00	4.000,00	882,26	882,26	882,26	3.117,74
Serviços de Informatica	6.310,00	6.310,00	0,00	0,00	0,00	6.310,00
Passagens Aereas, Terrestres e Maritimas	50.000,00	50.000,00	47.464,27	47.464,27	47.464,27	2.535,73

DESPESAS ORÇAMENTÁRIAS	DOTAÇÃO INICIAL	DOTAÇÃO ATUALIZADA	DESPESAS EMPENHADAS	DESPESAS LIQUIDADAS	DESPESAS PAGAS	SALDO DOTAÇÃO
Reparos, Adapt. e Conserv. de Bens Móveis e Imóveis	10.000,00	10.000,00	998,00	998,00	998,00	9.002,00
Serviços de Impressão e Encardenação	21.000,00	21.000,00	7.947,09	7.947,09	7.947,09	13.052,91
Cópias, Microfilmagem de Documentos, Autenticação e Firma	2.000,00	2.000,00	881,98	881,98	881,98	1.118,02
Serviços de Divulgação, Public. e Publicidade	15.000,00	15.000,00	3.641,56	3.641,56	3.641,56	11.358,44
Premios, Medalhas e Diplomas	2.000,00	2.000,00	0,00	0,00	0,00	2.000,00
Serviços de Alimentação	4.000,00	4.000,00	0,00	0,00	0,00	4.000,00
Assessoria Contábil - PJ	17.700,00	17.700,00	16.400,00	16.400,00	16.400,00	1.300,00
Serviços Terceirizados - PJ	50.000,00	50.000,00	22.383,70	22.383,70	22.383,70	27.616,30
Congressos, Conferencias e Eventos	6.000,00	6.000,00	5.120,00	5.120,00	5.120,00	880,00
TRIBUTÁRIAS E CONTRIBUTIVAS	5.000,00	5.000,00	1.770,00	1.770,00	1.766,00	3.230,00
TRIBUTOS	5.000,00	5.000,00	1.770,00	1.770,00	1.766,00	3.230,00
Imposto e taxas	2.000,00	2.000,00	1.720,00	1.720,00	1.716,00	280,00
Custas Judiciais	3.000,00	3.000,00	50,00	50,00	50,00	2.950,00
DEMAIS DESPESAS CORRENTES	21.400,00	21.400,00	17.194,56	17.194,56	17.194,56	4.205,44
Sentenças Judiciais	1.900,00	1.900,00	0,00	0,00	0,00	1.900,00
Indenizações, Restituições e Reposições	1.500,00	1.500,00	555,00	555,00	555,00	945,00
Despesas Miúdas de Pronto Pagamento	17.000,00	17.000,00	16.425,93	16.425,93	16.425,93	574,07
Despesas de Exercícios Anteriores	1.000,00	1.000,00	213,63	213,63	213,63	786,37
Juros	1.000,00	1.000,00	213,63	213,63	213,63	786,37
SERVIÇOS BANCÁRIOS	20.000,00	20.000,00	16.278,82	16.278,82	16.276,32	3.721,18
Tarifas Bancarias	4.000,00	4.000,00	565,77	565,77	563,27	3.434,23
Tarifas sobre Cobrança	16.000,00	16.000,00	15.713,05	15.713,05	15.713,05	286,95
TRANSFERÊNCIAS CORRENTES	245.630,00	245.630,00	245.352,79	245.352,79	186.303,41	277,21
SUBVENÇÕES SOCIAIS	245.630,00	245.630,00	245.352,79	245.352,79	186.303,41	277,21
Cota-Parte do Conselho Federal	245.630,00	245.630,00	245.352,79	245.352,79	186.303,41	277,21
CRÉDITO DISPONÍVEL DESPESA DE CAPITAL	51.500,00	51.500,00	13.554,83	13.554,83	13.554,83	37.945,17

DESPESAS ORÇAMENTÁRIAS	DOTAÇÃO INICIAL	DOTAÇÃO ATUALIZADA	DESPESAS EMPENHADAS	DESPESAS LIQUIDADAS	DESPESAS PAGAS	SALDO DOTAÇÃO
INVESTIMENTOS	48.500,00	48.500,00	13.554,83	13.554,83	13.554,83	34.945,17
OBRAS, INSTALAÇÕES E REFORMAS	8.500,00	8.500,00	0,00	0,00	0,00	8.500,00
Obras e Instalações	8.500,00	8.500,00	0,00	0,00	0,00	8.500,00
EQUIPAMENTOS E MATERIAIS PERMANENTES	40.000,00	40.000,00	13.554,83	13.554,83	13.554,83	26.445,17
Equipamentos de Informatica	20.000,00	20.000,00	7.679,83	7.679,83	7.679,83	12.320,17
Mobiliarios em Geral	20.000,00	20.000,00	5.875,00	5.875,00	5.875,00	14.125,00
INVERSÕES FINANCEIRAS	3.000,00	3.000,00	0,00	0,00	0,00	3.000,00
INTANGÍVEL	3.000,00	3.000,00	0,00	0,00	0,00	3.000,00
Softwares	3.000,00	3.000,00	0,00	0,00	0,00	3.000,00
SUB-TOTAL DAS DESPESAS	1.121.418,80	1.121.418,80	934.612,20	934.612,20	860.177,53	186.806,60
SUPERÁVIT	0,00	0,00	309.106,04	0,00	0,00	0,00
TOTAL	1.121.418,80	1.121.418,80	1.243.718,24	934.612,20	860.177,53	-122.299,44
TOTAL	1.121.418,80	1.121.418,80	1.243.718,24	934.612,20	860.177,53	-122.299,44

Brasília-DF, 31 de dezembro de 2015

Rubem Daniel Santos Silva
 Contador
 8295/0-1
 856.395.167-04

Fernando Cardozo Rocha
 Diretor Tesoureiro
 26868
 687.620.547-91

Eunice E. G Silva e Sousa
 Presidente
 13421
 037.354.387-50

CREFITO/ES

Conselho Regional de Fisioterapia e Terapia Ocupacional da 15ª Região

CNPJ: 22.104.701/0001-03

Período: 01/01/2015 a 31/12/2015

Balço Patrimonial

Período Anterior: 01/01/2014 à 31/12/2014

ATIVO			PASSIVO		
Especificação	Exercício Atual	Exercício Anterior	Especificação	Exercício Atual	Exercício Anterior
ATIVO CIRCULANTE	392.269,63	0,00	PASSIVO CIRCULANTE	83.163,59	0,00
CAIXA E EQUIVALENTES DE CAIXA	378.864,92	0,00	OBRIGAÇÕES TRABALHISTAS, PREVIDENCIÁRIAS E ASSISTENCIAIS A PAGAR A CURTO PRAZO	11.376,90	0,00
CRÉDITOS A CURTO PRAZO	0,00	0,00	EMPRÉSTIMOS E FINANCIAMENTOS A CURTO PRAZO	0,00	0,00
DEMAIS CRÉDITOS E VALORES A CURTO PRAZO	13.404,71	0,00	FORNECEDORES E CONTAS A PAGAR A CURTO PRAZO	11.204,43	0,00
INVESTIMENTOS E APLICAÇÕES TEMPORÁRIAS A CURTO PRAZO	0,00	0,00	OBRIGAÇÕES FISCAIS A CURTO PRAZO	1.532,88	0,00
ESTOQUES	0,00	0,00	OBRIGAÇÕES DE REPARTIÇÃO A OUTROS ENTES	59.049,38	0,00
VARIAÇÕES PATRIMONIAIS DIMINUTIVAS PAGAS ANTECIPADAMENTE	0,00	0,00	PROVISÕES A CURTO PRAZO	0,00	0,00
ATIVO NÃO-CIRCULANTE	57.052,93	0,00	DEMAIS OBRIGAÇÕES A CURTO PRAZO	0,00	0,00
ATIVO REALIZÁVEL A LONGO PRAZO	0,00	0,00	PASSIVO NÃO-CIRCULANTE	0,00	0,00
INVESTIMENTOS	0,00	0,00	OBRIGAÇÕES TRABALHISTAS, PREVIDENCIÁRIAS E ASSISTENCIAIS A PAGAR A LONGO PRAZO	0,00	0,00
IMOBILIZADO	57.052,93	0,00	EMPRÉSTIMOS E FINANCIAMENTOS A LONGO PRAZO	0,00	0,00
BENS MÓVEIS	58.304,83	0,00	FORNECEDORES A LONGO PRAZO	0,00	0,00
(-) DEPRECIAÇÃO, EXAUSTÃO E AMORTIZAÇÃO ACUMULADAS	1.251,90	0,00	OBRIGAÇÕES FISCAIS A LONGO PRAZO	0,00	0,00
INTANGÍVEL	0,00	0,00	PROVISÕES A LONGO PRAZO	0,00	0,00
	0,00	0,00	RESULTADO DIFERIDO	0,00	0,00
			TOTAL DO PASSIVO	83.163,59	0,00

			PATRIMÔNIO LÍQUIDO		
			Especificação	Exercício Atual	Exercício Anterior
			Patrimônio Social e Capital Social	0,00	0,00
			Ajuste de avaliação Patrimonial	0,00	0,00
			Resultados Acumulados	366.158,97	0,00
			TOTAL DO PATRIMÔNIO LÍQUIDO	366.158,97	0,00
TOTAL	449.322,56	0,00	TOTAL	449.322,56	0,00
ATIVO FINANCEIRO	405.824,46	0,00	PASSIVO FINANCEIRO	74.939,16	0,00
ATIVO PERMANENTE	43.498,10	0,00	PASSIVO PERMANENTE	8.224,43	0,00
SALDO PATRIMONIAL				366.158,97	0,00

Compensações

ESPECIFICAÇÃO	Exercício	Exercício	ESPECIFICAÇÃO	Exercício	Exercício
Saldo do Atos Potenciais Ativos	Atual	Anterior	Saldo do Atos Potenciais Passivos	Atual	Anterior
Execução de Garantias e Contragarantias Recebidas	0,00	0,00	Execução de Garantias e Contragarantias Concedidas	0,00	0,00
Execução de Direitos Conveniados	0,00	0,00	Execução de Obrigações Conveniadas	0,00	0,00
Execução de Direitos Contratuais	0,00	0,00	Execução de Obrigações Contratuais	0,00	0,00
Execução de Outros Atos Potenciais do Ativo	0,00	0,00	Execução de Outros Atos Potenciais do Passivo	0,00	0,00
TOTAL	0,00	0,00	TOTAL	0,00	0,00

Quadro do Superávit/Déficit Financeiro

	Exercício Atual	Exercício Anterior
Superávit Financeiro	330.885,30	0,00

Brasília-DF, 31 de dezembro de 2015

Rubem Daniel Santos Silva
 Contador
 8295/0-1
 856.395.167-04

Fernando Cardozo Rocha
 Diretor Tesoureiro
 26868
 687.620.547-91

Eunice E. G Silva e Sousa
 Presidente
 13421
 037.354.387-50

CREFITO/ES

Conselho Regional de Fisioterapia e Terapia Ocupacional da 15ª Região

CNPJ: 22.104.701/0001-03

Período: 01/01/2015 a 31/12/2015

Demonstração dos Fluxos de Caixa

	Exercício Atual	Exercício Anterior
FLUXO DE CAIXA DAS ATIVIDADES DAS OPERAÇÕES		
INGRESSOS		
RECEITA CORRENTE	1.243.718,24	0,00
RECEITAS DE CONTRIBUIÇÕES	1.111.983,20	0,00
RECEITA DE CONTRIBUIÇÕES	1.111.983,20	0,00
ANUIDADES	1.111.983,20	0,00
RECEITA DE SERVIÇOS	91.549,58	0,00
EMOLUMENTOS COM INSCRIÇÕES	42.560,00	0,00
EMOLUMENTOS COM EXPEDIÇÕES DE CARTEIRAS	25.478,87	0,00
EMOLUMENTOS COM EXPEDIÇÕES DE CERTIDÕES	6.118,00	0,00
EMOLUMENTOS COM EXPEDIÇÕES DE CERTIFICADOS	3.706,00	0,00
RECEITAS DIVERSAS DE SERVIÇOS	13.686,71	0,00
FINANCEIRAS	34.349,48	0,00
JUROS DE MORA SOBRE ANUIDADES	17.824,45	0,00
ATUALIZAÇÃO MONETÁRIA	16.525,03	0,00
MULTAS SOBRE ANUIDADES	2.867,94	0,00
REMUNERAÇÃO DE DEP. BANC. E APLICAÇÕES FINANCEIRAS	13.657,09	0,00
OUTRAS RECEITAS CORRENTES	5.835,98	0,00
DÍVIDA ATIVA	5.835,98	0,00
INGRESSOS EXTRAORÇAMENTÁRIOS	2.142.091,10	0,00
DESEMBOLSOS		
DESPEZA CORRENTE	921.057,37	0,00
PESSOAL E ENCARGOS SOCIAIS	207.844,17	0,00
ENCARGOS PATRONAIS	64.409,41	0,00
OUTRAS DESPESAS CORRENTES	648.803,79	0,00
DESPEZA DE CAPITAL	13.554,83	0,00
INVESTIMENTOS	13.554,83	0,00
RESTOS A PAGAR NÃO PROCESSADOS LIQUIDADOS A PAGAR	0,00	0,00
DESEMBOLSOS EXTRAORÇAMENTÁRIOS	2.072.332,22	0,00
FLUXO DE CAIXA LÍQUIDO DAS ATIVIDADES DAS OPERAÇÕES	392.419,75	0,00
FLUXO DE CAIXA DAS ATIVIDADES DE INVESTIMENTO		
INGRESSOS		
DESEMBOLSOS		
FLUXO DE CAIXA LÍQUIDO DAS ATIVIDADES DE INVESTIMENTO	0,00	0,00
FLUXO DE CAIXA DAS ATIVIDADES DE FINANCIAMENTO		
INGRESSOS		
DESEMBOLSOS		
FLUXO DE CAIXA LÍQUIDO DAS ATIVIDADES DE FINANCIAMENTO	0,00	0,00
APURAÇÃO DO FLUXO DE CAIXA DO PERÍODO		

GERAÇÃO LIQUIDA DE CAIXA E EQUIVALENTES DE CAIXA	392.419,75	0,00
--	------------	------

CAIXA E EQUIVALENTES DE CAIXA INICIAL	0,00
CAIXA E EQUIVALENTES DE CAIXA FINAL	392.419,75

Brasília-DF, 31 de dezembro de 2015

Rubem Daniel Santos Silva

Contador

8295/0-1

856.395.167-04

Fernando Cardozo Rocha

Diretor Tesoureiro

26868

687.620.547-91

Eunice E. G Silva e Sousa

Presidente

13421

037.354.387-50

Variações Patrimoniais

VARIAÇÕES PATRIMONIAIS QUANTITATIVAS					
	Exercício Atual	Exercício Anterior		Exercício Atual	Exercício Anterior
VARIAÇÃO PATRIMONIAL AUMENTATIVA	1.288.468,24	0,00	VARIAÇÃO PATRIMONIAL DIMINUTIVA	922.309,27	0,00
CONTRIBUIÇÕES	1.111.983,20	0,00	PESSOAL E ENCARGOS	291.014,78	0,00
CONTRIBUIÇÕES SOCIAIS	1.111.983,20	0,00	REMUNERAÇÃO DE PESSOAL	207.844,17	0,00
CONTRIBUIÇÕES SOCIAIS	1.111.983,20	0,00	REMUNERAÇÃO A PESSOAL - RPPS	207.844,17	0,00
EXPLORAÇÃO E VENDA DE BENS, SERVIÇOS E DIREITOS	91.549,58	0,00	ENCARGOS PATRONAIS	64.409,41	0,00
EXPLORAÇÃO DE BENS DIREITOS E PRESTAÇÃO DE SERVIÇOS	91.549,58	0,00	ENCARGOS PATRONAIS - RPPS	64.409,41	0,00
VALOR BRUTO DE EXPLORAÇÃO DE BENS E DIREITOS E PRESTAÇÃO DE SERVIÇOS	91.549,58	0,00	BENEFÍCIOS A PESSOAL	18.761,20	0,00
VARIAÇÕES PATRIMONIAIS AUMENTATIVAS FINANCEIRAS	34.349,48	0,00	BENEFÍCIOS A PESSOAL - RPPS	18.761,20	0,00
JUROS E ENCARGOS DE MORA	17.824,45	0,00	USO DE BENS, SERVIÇOS E CONSUMO DE CAPITAL FIXO	350.698,32	0,00
JUROS E ENCARGOS DE MORA SOBRE FORNECIMENTOS DE BENS E SERVIÇOS	17.824,45	0,00	USO DE MATERIAL DE CONSUMO	10.782,53	0,00
OUTRAS VARIAÇÕES PATRIMONIAIS AUMENTATIVAS - FINANCEIRAS	16.525,03	0,00	CONSUMO DE MATERIAL	10.782,53	0,00
MULTAS SOBRE ANUIDADES	16.525,03	0,00	SERVIÇOS	338.663,89	0,00
VALORIZAÇÃO E GANHOS COM ATIVOS	44.750,00	0,00	DIARIAS	146.455,00	0,00
GANHOS COM INCORPORAÇÃO DE ATIVOS POR DESCOBERTAS E NASCIMENTOS	44.750,00	0,00	SERVIÇOS TERCEIROS - PESSOAS FÍSICAS	11.639,15	0,00
GANHOS COM INCORPORAÇÃO DE ATIVOS POR NASCIMENTOS	44.750,00	0,00	SERVIÇOS TERCEIROS - PESSOAS JURÍDICAS	180.569,74	0,00
OUTRAS VARIAÇÕES PATRIMONIAIS AUMENTATIVAS	5.835,98	0,00	DEPRECIACAO, AMORTIZACAO E EXAUSTAO	1.251,90	0,00
DIVERSAS VARIAÇÕES PATRIMONIAIS AUMENTATIVAS	5.835,98	0,00	DEPRECIACAO	1.251,90	0,00
VARIAÇÕES PATRIMONIAIS AUMENTATIVAS DECORRENTES DE FATOS GERADORES DIVERSOS	5.835,98	0,00	VARIAÇÕES PATRIMONIAIS DIMINUTIVAS FINANCEIRAS	16.278,82	0,00
			JUROS E ENCARGOS DE EMPRÉSTIMOS E FINANCIAMENTOS OBTIDOS	16.278,82	0,00
			OUTROS JUROS E ENCARGOS DE EMPRÉSTIMOS E FINANCIAMENTOS	16.278,82	0,00
			TRANSFERÊNCIAS CONCEDIDAS	245.352,79	0,00
			TRANSFERÊNCIAS INTRAGOVERNAMENTAIS	245.352,79	0,00
			TRANSFERÊNCIAS INTRAGOVERNAMENTAIS	245.352,79	0,00
			TRIBUTÁRIAS	1.770,00	0,00
			IMPOSTOS, TAXAS E CONTRIBUIÇÕES DE MELHORIA	1.770,00	0,00

	Exercício Atual	Exercício Anterior		Exercício Atual	Exercício Anterior
			IMPOSTOS	1.770,00	0,00
			OUTRAS VARIAÇÕES PATRIMONIAIS DIMINUTIVAS	17.194,56	0,00
			DIVERSAS VARIAÇÕES PATRIMONIAIS DIMINUTIVAS	17.194,56	0,00
			VARIAÇÕES PATRIMONIAIS DIMINUTIVAS DECORRENTES DE FATOS GERADORES DIVERSOS	17.194,56	0,00
Total das Variações Ativas :	1.288.468,24	0,00	Total das Variações Passivas :	922.309,27	0,00
RESULTADO PATRIMONIAL					
Déficit do Exercício		0,00	Superávit do Exercício	366.158,97	
Total	1.288.468,24	0,00	Total	1.288.468,24	0,00

Brasília-DF, 31 de dezembro de 2015

Rubem Daniel Santos Silva
Contador
8295/0-1
856.395.167-04

Fernando Cardozo Rocha
Diretor Tesoureiro
26868
687.620.547-91

Eunice E. G Silva e Sousa
Presidente
13421
037.354.387-50

**Variações Patrimoniais Qualitativas
(decorrentes da execução orçamentária)**

VARIAÇÕES ATIVAS	Exercício Atual	Exercício Anterior	VARIAÇÕES PASSIVAS	Exercício Atual	Exercício Anterior
INCORPORAÇÃO DE ATIVOS	0,00	0,00	INCORPORAÇÃO DE PASSIVO	0,00	0,00
DESINCORPORAÇÃO DE PASSIVO	0,00	0,00	DESINCORPORAÇÃO DE ATIVO	0,00	0,00